

ECHOS^{des}COM



Echosdcom.Edc



Echosdcom

www.echosdcom.fr

Journal bi-mensuel d'informations locales ♦ N° 351 ♦ 10 février 2026

RÉSIDENCE SÉNIORS À MEURSAULT



*Une équipe à vos côtés.
Chaque jour.
En toute confiance.*

☎ 03 80 20 59 52

10 PLACE DE LA RÉPUBLIQUE
21190 MEURSAULT



LES
FEUILLES
D'OR

WWW.RESIDENCE-LESFEUILLESDOR.COM



ALEXANDRE LANDRE
COMMISSAIRE-PRISEUR
BEAUNE

CONFIEZ-NOUS VOS BEAUX OBJETS
POUR NOS PROCHAINES VENTES

DEMEURES BOURGUIGNONNES
VINS & SPIRITUEUX

EXPERTISES GRATUITES ET CONFIDENTIELLES

expertise@alexandrelandre.com

17, rue de Chevignerot - Beaune

T. 03 80 24 09 66 E. beaune@alexandrelandre.com

www.alexandrelandre.com



Le billet de la patronne

Bonjour à tous,

À quelques jours de la Saint-Valentin, il est bon de rappeler qu'avec un peu d'amour, tout semble moins compliqué. Dans le dossier de la quinzaine, vous découvrirez que l'amour ne se limite pas aux fleurs et aux chocolats. C'est aussi des éclats de rire partagés, des gestes farfelus mais tendres, et ces petites folies qui transforment une journée ordinaire en moment mémorable. Alors ouvrez grand votre cœur, prenez le temps de sourire, et laissez-vous emporter par la magie de l'amour... sous toutes ses formes et sans modération !

L'histoire de la maternité avec Les Archives... Ateliers, conférences, lotos, théâtre, concerts... toutes les informations locales sont dans ce nouveau numéro d'EchosdCom, alors bonne lecture à tous et rendez-vous le mardi 24 février ! N'oubliez pas de nous adresser vos informations au plus tard le vendredi 20 février.

Retrouvez EdC sur Facebook et Instagram mais aussi sur notre tout nouveau site www.echosdcom.fr !

Belle quinzaine et bonne fête à tous les amoureux et même à ceux qui ne le sont pas !

Anne-Sophie Roux

Un renseignement, un tarif...

ECHOSdCom 06 50 43 54 07

contact@echosdcom.fr

URGENCE QUI APPELER ?

					
Samu	Police Secours	Pompiers	Urgence sms	En mer	Europe
					
15	17	18	114	196	112
Urgence médicale	Signaler une infraction	Situation de péril ou accident	Accessible par fax ou SMS	Sauvetage en mer	- Urgence médicale - Infraction - Péril

État civil

Du 24 JANVIER AU 6 FÉVRIER 2026

NAISSANCES

Augustin DARVIOT
Aurélien MELLERE
Alba BORDET
Ambroise HALF
Pierre-Auguste CAPPELLO
Mila LEFEVRE BOULEY
Alâa BOUKHARI

DÉCÈS

Henri ROCHE, 93 ans, agent de maîtrise retraité, Bligny-sur-Ouche
Guy THOUVENIN, 91 ans, ingénieur retraité, Bligny-sur-Ouche
Jean LAPRÊT, 86 ans, intendant retraité, Nuits-Saint-Georges
Jean-Max THOMAS, 79 ans, retraité, Beaune
Marie-Ange CACHAL, 79 ans, assistante sociale retraitée, Beaune
Jeanne TOUILLON, 94 ans, retraitée, Beaune
Philippe MOLIN, 82 ans, animateur d'hébergement à l'Armée du Salut retraité, Pouilly-en-Auxois
Claude HENNEQUIN, 90 ans, professeur d'éducation physique retraité, Beaune

Monique BONNIN veuve TRIDON, 91 ans, sans profession, Seurre
Jean NAUDIN, 73 ans, chef des ventes automobile retraité, Meloisey
Suzanne GODIN veuve LABELLE, 97 ans, sans profession, Labergement-lès-Seurre
Brigitte BRUNET, 66 ans, retraitée, Beaune
Pierre JUVIGNY, 86 ans, retraité, Bligny-sur-Ouche
Bernard FONTAINE, 85 ans, conducteur de travaux à la SNCF, Flagey-Echézeaux
Lucienne BARBOTTE veuve BRESSER, 90 ans, garde d'enfants retraitée, Beaune
Robert DUMAY, 97 ans, retraité, Beaune
Marie-Thérèse RICHETER veuve DESCHAMPS, 88 ans, bijoutière retraitée, Beaune
Emmanuel COSTE, 70 ans, ingénieur retraité, Saint-Aubin
Jean LEBEAU, 88 ans, dessinateur industriel retraité, Beaune
Jeanne OPERTOWICZ veuve PONTRAMON, 97 ans, sans profession, Beaune
Chantal LAUQUIN épouse VEAUX, 75 ans, ouvrière retraitée, Sainte-Marie-la-Blanche

RESTAURANT

*Raisin
Gourmand*

Samedi soir 14 février
Menu Spécial Saint Valentin

Tous nos plats sont faits maison

Pensez à réserver !

164 route de Dijon à BEAUNE - 03 80 21 66 61

✓ Impact direct & durable

✓ Audience locale ciblée

✓ Crédibilité renforcée



Communiquez là où la confiance est la plus forte !

Publicité dans votre journal papier gratuit d'informations locales

77%

des Français estiment qu'une publicité dans la presse papier améliore l'image de marque



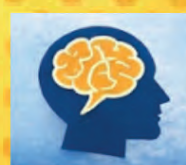
Ciblage local
précis



Visibilité
crédible



Meilleure
mémorisation



Impact
gagnant

Touchez vos clients, développez votre activité !

Contactez

ECHOS des **COM**

06 50 43 54 07

* Sources : études Ipsos / Kantar / France Pub sur l'impact de la publicité papier - étude ACPM X CSA - étude @DemainLaPresse 2024.

Les Tatie's

Soutien aux agriculteurs

Les Tatie's ont reçu un message qu'elles partagent avec les lecteurs :

« Je souhaite profiter de votre chronique pour exprimer mon soutien aux agriculteurs bourguignons, qui traversent des périodes particulièrement difficiles. Leur travail quotidien, souvent exigeant et méconnu, est essentiel pour notre région et pour la qualité des produits que nous consommons.

Les récentes manifestations contre l'accord Mercosur ont montré combien les agriculteurs sont inquiets pour l'avenir de leur métier. Cet accord, en favorisant l'importation massive de produits agricoles venant d'Amérique du Sud, menace directement la production locale et risque de fragiliser encore davantage les exploitations familiales.

Heureusement, la mobilisation ne se limite pas aux champs : certaines cantines scolaires et commerces locaux ont déjà annoncé qu'ils boycotteraient les produits importés d'Amérique du Sud, afin de soutenir les producteurs français et de privilégier des filières plus durables. Ces initiatives montrent que chacun, à son niveau, peut contribuer à protéger notre agriculture et à encourager un modèle respectueux de l'environnement et des savoir-faire locaux.

À tous les agriculteurs de Bourgogne, je souhaite dire merci pour votre courage et votre engagement. Nous avons tous un rôle à jouer, que ce soit en achetant local, en relayant leurs initiatives ou en soutenant leurs revendications légitimes face à des accords internationaux qui mettent leur travail en danger.

Ensemble, protégeons notre patrimoine agricole et affirmons notre solidarité avec ceux qui nourrissent notre région au quotidien. »

M.G



Le p'tit tour de marché d'EdC

Emmitouflez-vous chaudement dans la laine de mouton

L'hiver s'installe durablement et nous rappelle combien il est agréable de se lover dans des chaussons douille ou de s'envelopper d'un gilet en pure laine de mouton, en profitant pleinement de la chaleur et de la douceur incomparables de cette matière naturelle.

Si vous n'avez pas encore eu l'occasion de découvrir ces bienfaits, rendez-vous au marché de Beaune le samedi 21 février, puis à celui de Chagny le dimanche 22 février. Vous y retrouverez le stand de Cathia, qui proposera une large gamme d'articles en laine de mouton 100 %, majoritairement fabriqués en France et au sein de l'Union européenne.



Peaux de mouton, chaussons, bottillons, mules, bonnets, écharpes, chapkas, gilets avec ou sans manches, vestes, semelles, turbulettes, selles de vélo, mouffes, gants, ou encore petits sacs : une offre variée pensée pour les hommes, les femmes et les enfants, afin d'apporter confort, bien-être et douceur à toute la famille.

Il est également possible de passer commande pour des articles sur mesure en rencontrant Cathia directement sur les marchés de Beaune ou de Chagny. Une occasion à ne pas manquer, car sa présence y est rare.

Renseignements : 06 99 66 27 65 ou cathiaplanchon@gmail.com

La grenouille d'EdC



Tendance météo de la quinzaine !

Retour du froid ?

• Du mardi 10 au lundi 16 février

D'abord humide.

• Du mardi 17 au lundi 23 février

Semaine variable.

Vous souhaitez des prévisions personnalisées ?

Téléphonez 07 44 55 55 43
plouetmichel@gmail.com



AIDE-MÉNAGÈRE À DOMICILE

- Vous souhaitez devenir le garant du bien-être de nos clients.
- Vous êtes efficace, dynamique, autonome, organisé(e), discret(ète). Ce poste est fait pour vous !
- Vous aurez en charge l'entretien de maisons de clients particuliers (possibilité de repassage) et/ou d'entreprises.
- Vous serez accompagné(e) et formé(e)
- Nous adaptons vos plannings en fonction de vos contraintes
- CDI à temps partiel. Travail du lundi au vendredi
- Secteurs : Nuits-Saint-Georges, Beaune et alentours.

Merci d'envoyer votre CV à :

BEAUNE SERVICES - Elisabeth HARDY

11, avenue du 8-Septembre-1944 - 21200 Beaune
Tél. 07 63 14 34 00 ou beaune.service@orange.fr

Beaune

Le M7 récompensé pour son engagement

Une table engagée, une cuisine responsable et une ambition durable : Le M7 Restaurant by Mercure Beaune obtient le Label Clef Verte, première distinction internationale de tourisme durable, et affirme haut et fort sa volonté de conjuguer plaisir gastronomique et respect de l'environnement.

Le M7 Restaurant by Mercure Beaune est fier d'annoncer l'obtention du Label Clef Verte, une reconnaissance internationale qui récompense les établissements engagés dans une démarche environnementale responsable. Ce label valorise les actions concrètes menées au quotidien en faveur de la réduction des consommations d'eau et d'énergie, d'une gestion raisonnée des déchets, d'achats responsables et de la sensibilisation des équipes et des clients. Situé à Beaune, au cœur d'un terroir d'exception, le restaurant s'inscrit pleinement dans son environnement et dans la valorisation du

terroir. Derrière les fourneaux, le Chef Philippe Legrand propose une cuisine française inspirée, mettant à l'honneur des produits frais, de saison, privilégiant le fait maison et les circuits courts. Dans un cadre moderne, convivial et chaleureux, le M7 by Mercure Beaune vous accueille au déjeuner, au dîner ainsi que lors du brunch du dimanche, pour des moments placés sous le signe du partage. Menus régulièrement renouvelés, carte des vins soignée et événements spéciaux viennent enrichir l'expérience et confirmer l'ambition du restaurant : devenir une référence gastronomique locale et un lieu de vie apprécié, porté

par des valeurs fortes de passion, de partage et d'engagement responsable.

SAINT-VALENTIN

Le M7 by Mercure Beaune célébrera la Saint-Valentin avec un menu spécial proposé le samedi 14 février, imaginé pour sublimer les produits de saison dans une ambiance romantique et conviviale. Vous dégusterez ainsi des "Dunes d'amour du foie gras de canard à la truffe", une "Alliance du veau et Saint Jacques nacrées, enlacée d'une onctueuse purée de vitelotte et crépuscule de betteraves", une "Tendre déclaration" (Délice de Pommard et mâche) et terminerez par un "Désir noir aux fruits rouges" : une véritable déclaration d'amour !! Les festivités se poursuivront le dimanche 15 février avec un brunch spécial Saint-Valentin, pensé comme un moment gourmand et chaleureux



à partager à deux. Une belle occasion de conjuguer plaisir, gastronomie et engagement responsable. Envie de vous faire plaisir, n'attendez plus et réservez :

**M7 Restaurant by
Mercure Beaune**

7, av. Charles de Gaulle à Beaune

Tél : 03 80 22 22 00

www.m7-restaurant.com

Samedi 14 Février

Au dîner

Dunes d'amour du foie gras de canard à la truffe

Alliance du veau et Saint Jacques nacrées,
enlacée d'une onctueuse purée de vitelotte
et crépuscule de betteraves

Tendre déclaration
(Délices de Pommard et mâche)

Désir noir aux fruits rouges

65 € hors boissons

Dimanche 15 Février

BRUNCH

Spécial Saint Valentin

11H30 - 14H30
Sur réservation



M7 Restaurant by Mercure Beaune

7 Avenue Charles de Gaulle à BEAUNE - 03 80 22 22 00 - www.m7-restaurant.com



Dossier : Saint-Valentin, fête de l'amour

Amour, source d'épanouissement

À quelques jours de la Saint-Valentin, il nous a paru opportun de définir ce mot, tellement complexe mais magique, qu'est l'AMOUR. Pas seulement celui que deux personnes ressentent l'une pour l'autre, mais l'AMOUR en général : celui qui rapproche les êtres et les familles, qui scelle des amitiés, qui nourrit des sentiments de bienveillance, de compréhension, d'empathie, de partage... celui que l'on éprouve pour son animal de compagnie, pour un lieu, pour une passion. Sans oublier celui que l'on se porte à soi-même, car comment aimer pleinement les autres si l'on ne s'accorde pas d'abord un minimum d'amour et de respect ?

L'AMOUR, CONCEPT GÉNÉRAL

L'amour est sans doute l'un des mots les plus utilisés, mais aussi l'un des plus difficiles à définir. Il traverse nos vies sous mille formes, parfois discrètes, parfois bouleversantes. Il se manifeste dans un regard, un geste, une présence silencieuse. Il peut être doux ou exigeant, apaisant ou déstabilisant. Il nous élève autant qu'il nous fragilise, car aimer, c'est accepter de se rendre vulnérable.

Dans l'imaginaire collectif, l'amour est souvent associé au couple, à la passion romantique, aux grandes déclarations et aux promesses éternelles. Pourtant, réduire l'amour à cette seule dimension serait oublier tout ce qu'il apporte au quotidien. L'amour se cache dans l'amitié sincère, celle qui résiste au temps et aux épreuves. Il vit dans les liens familiaux, parfois imparfaits mais profondément ancrés. Il se révèle dans l'attention portée à l'autre, dans la capacité à écouter sans juger, à comprendre sans chercher à changer.

Il existe aussi un amour plus discret, mais tout aussi essentiel : l'amour de soi. Longtemps confondu avec l'égoïsme, il est pourtant la base d'une relation saine aux autres. S'aimer soi-même, ce n'est pas se

croire supérieur, mais reconnaître sa valeur, accepter ses imperfections et prendre soin de son équilibre. C'est apprendre à se respecter pour pouvoir respecter les autres, à se comprendre pour mieux comprendre le monde qui nous entoure.

Enfin, l'amour dépasse largement les relations humaines. Il s'exprime dans le lien que nous entretenons avec la nature, avec les animaux, avec nos passions et nos engagements. Il est ce moteur invisible qui nous pousse à créer, à aider, à espérer. Dans un monde souvent marqué par la vitesse, la peur et l'individualisme, l'amour reste un repère, une force silencieuse mais puissante, capable de rassembler et de donner du sens.



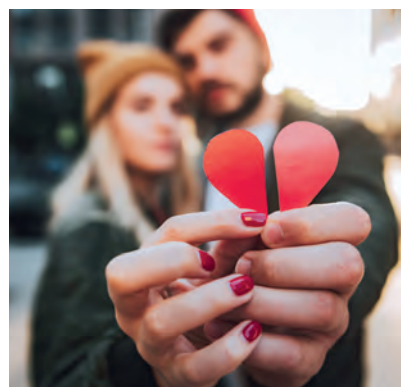
Peut-être que l'amour ne se définit pas vraiment. Peut-être se vit-il simplement, au fil des jours, dans les petits gestes comme dans les grands élans. Et si la Saint-Valentin est l'occasion de le célébrer, elle pourrait surtout nous rappeler que l'amour ne se limite pas à une date ou à une relation, mais qu'il est présent partout où l'on choisit la bienveillance, le lien et l'humanité. Il peut être discret ou intense, durable ou éphémère, mais il reste un moteur essentiel de nos relations humaines et de notre équilibre personnel.

LE VERBE AIMER

Le verbe "aimer" est sans doute l'un des plus forts de notre langue. On aime une personne, un lieu, un souvenir, une passion, un animal... mais que signifie réellement aimer ? Aimer, ce n'est pas seulement ressentir, c'est aussi agir. C'est porter attention, respecter, accepter les différences. C'est parfois renoncer, faire preuve de patience ou de compréhension. Dire « *J'aime* » engage, même inconsciemment, car aimer implique une forme de responsabilité envers l'autre, mais aussi envers soi-même.

L'AMOUR ENTRE DEUX ÊTRES

Lorsque l'on évoque l'amour, c'est souvent l'amour romantique qui vient en premier à l'esprit. Celui qui unit deux êtres, fait battre le cœur plus fort et donne cette impression que le monde prend soudain des couleurs plus vives. La Saint-Valentin en est le symbole le plus connu : une journée dédiée aux couples, aux attentions, aux mots doux. Mais au-delà des fleurs et des cadeaux, l'amour entre deux personnes se construit surtout dans le quotidien : dans le dialogue, le respect mutuel, la confiance et la capacité à grandir ensemble.



Dossier : Saint-Valentin, fête de l'amour

L'AMOUR FAMILIAL

L'amour familial est souvent le premier que nous connaissons. Il se transmet, parfois maladroitement, mais profondément. Il peut être protecteur, rassurant, parfois conflit-



uel, mais il demeure un socle important dans la construction de chacun. L'amour entre parents et enfants, entre frères et sœurs, entre générations, se manifeste par le soutien, la présence et le sentiment d'appartenance. Même lorsqu'il est mis à l'épreuve, il conserve une place particulière dans nos vies.



L'AMOUR ET L'ART

L'amour est une source d'inspiration inépuisable pour les artistes, quelle que soit l'époque. La littérature, le cinéma, la musique, la peinture ou encore la photographie n'ont cessé d'explorer ses multiples facettes : la passion, l'attente, la perte, la joie, la nostalgie. À travers les mots, les images et les sons, l'art exprime ce que l'on peine



parfois à dire. Il nous permet de ressentir, de nous reconnaître dans des histoires universelles, et de comprendre que nos émotions, aussi intimes soient-elles, sont partagées par d'autres. L'amour, en art, devient un langage commun qui traverse les cultures et les générations.

L'AMOUR AMICAL

L'amitié est une autre forme d'amour, tout aussi précieuse. Elle repose sur le choix, la confiance et la complicité. Les amis sont ceux qui partagent nos joies, nous soutiennent dans les moments difficiles et nous acceptent tels que nous sommes. L'amour amical n'exige pas de grandes déclarations, mais se nourrit de sincérité, de rires partagés et d'une présence fidèle au fil du temps.

L'AMOUR ET LE LIEN AUX ANIMAUX

L'amour ne se limite pas aux relations humaines. Le lien que nous entretenons avec les animaux, en particulier les animaux de compagnie, est une forme d'amour sincère et profondément réconfortante. Cet attachement, fait de fidélité, de présence et de confiance, apporte un équilibre émo-



tionnel précieux. Les animaux offrent un amour sans jugement, une affection simple et authentique. Ils nous apprennent l'attention, la patience et le respect du vivant. Pour beaucoup, ils sont des compagnons à part entière, capables d'apaiser, de soutenir et parfois même de réparer des blessures invisibles.

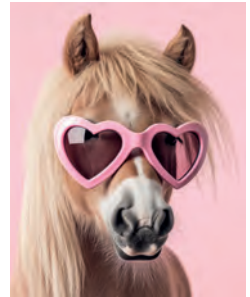
L'AMOUR DE SOI

On en parle de plus en plus, et pourtant il reste souvent mal compris. S'aimer soi-même n'est ni de l'égoïsme ni de la prétention. C'est apprendre à se respecter, à reconnaître ses forces comme ses fragilités, et à prendre soin de soi. L'amour de soi est essentiel, car il conditionne la qualité des relations que nous entretenons avec les autres. Comment donner de l'amour si l'on ne s'en accorde jamais ?

L'AMOUR AU QUOTIDIEN

Enfin, l'amour se manifeste aussi dans les gestes simples du quotidien : un sourire, une écoute attentive, une aide spontanée, un mot bienveillant. Il se retrouve dans l'attachement à un animal, dans le plaisir d'une passion, dans l'engagement pour les autres ou pour sa communauté. Dans un monde souvent pressé et individualiste, ces formes d'amour discrètes mais sincères rappellent l'essentiel.

Peut-être que l'amour ne se définit pas en une seule phrase. Peut-être se vit-il simplement, chaque jour, à travers nos choix et nos attentions. Et si la Saint-Valentin nous invite à le célébrer, elle peut surtout nous rappeler que l'amour ne se limite pas à une date, mais qu'il est partout où l'on choisit le lien, la bienveillance et l'humanité.



LA FÊTE DES AMOUREUX

Au-delà des clichés commerciaux qui ne nous ont pas échappés, la Saint-Valentin reste avant tout une invitation à célébrer l'amour sous toutes ses formes. Et s'il n'est pas nécessaire d'en faire trop, un petit cadeau ou une attention particulière fait toujours plaisir. Pour marquer cette journée, plusieurs possibilités s'offrent à vous : un dîner romantique ou un brunch dans un



cadre élégant, comme au *M7 Restaurant by Mercure Beaune* (voir page 5) ou au chaleureux "*Raisin Gourmand*" (voir page 2). Qu'il s'agisse d'un repas raffiné, d'une parenthèse bien-être ou d'une surprise pensée avec le cœur, la Saint-Valentin est surtout l'occasion de créer un souvenir à deux, simple mais précieux.

Beaune

DESTOCKAGE

Large choix de soutiens-gorge à

40€

Clémentine
Lingerie

Jusqu'au mardi 31 mars 2026

21 rue d'Alsace à Beaune - 03 80 22 39 14

Des prix tout doux pour vos dessous

Vous pensiez que les bonnes affaires s'arrêtaient avec la fin des soldes ? Détrompez-vous ! La boutique *Clémentine*, située au 21, rue d'Alsace, vous réserve encore de belles surprises avec un grand déstockage exceptionnel. Jusqu'au mardi 31 mars, Corinne vous accueille pour vous faire découvrir une sélection variée de soutiens-gorge à 40 €, couvrant une large gamme de tailles, du 90B au 105G. Une belle opportunité de renouveler votre lingerie, en bénéficiant de pièces alliant confort, maintien et élégance, à des prix très attractifs. Que vous soyez à la recherche de modèles du quotidien ou de pièces plus raffinées, ce déstockage est l'occasion de trouver la lingerie qui vous correspond, tout en profitant des conseils personnalisés de Corinne. Alors, plus d'hésitation et foncez ! Elle vous accueille du mardi au samedi de 9 h 30 à 12 h et de 14 h 30 à 19 h.

Clémentine Lingerie 21, rue d'Alsace à Beaune - Tél. 03 80 22 39 14 - clementineboutique@outlook.fr



Le coin des poètes poètes !

Songe nocturne

Sa peau contre sa peau
Leurs corps se réchauffent
Des zones érogènes frémissent
Leurs caresses silencieuses
Sous la chaleur des plumes
Où leurs désirs se bousculent
Leurs poils se hérissent
Elle lui offre ses secrets enfouis
Sa peau si fine ici
Sa peau si douce là-bas
Et dans l'intimité nocturne
Amour et poésie fusionnent
Elle caresse son sommeil profond
Où son corps n'est plus qu'abandon
Sa main dans sa main
Leurs doigts enlacés
Les fantasmes ne font que passer
Leurs nuages s'estompent

Anne Deville

Les conférences de l'U.T.B.

L'Université Pour tous de Beaune propose des conférences de 14 h 30 à 16 h à la Maison du Rugby Bourguignon 8, chemin des Mariages à Beaune. Celles-ci sont ouvertes aux adhérents (85 € pour une quarantaine de conférences dans l'année) et aux non-adhérents, dans la mesure des places disponibles (8 € par conférence) :

• **Mardi 24 février** : "Histoire territoriale de la Russie, des origines à 2024 (1)" par Robert Kasprzik.

• **Judi 26 février** : "Colette, comme toute sa famille était musicienne (1)" par Nicole Desgranges.

Pour toutes informations et adhésions, n'hésitez pas à scanner le QR Code ou contacter l'association directement via : utb.beaune@gmail.com 06 28 45 15 09 ou utb-beaune.com



L'objet de la quinzaine

Pétrus 1946

La Maison de Ventes aux Enchères ALEXANDRE LANDRE ~ BEAUNE vous propose de découvrir régulièrement un objet atypique.

Aujourd'hui, un **Pétrus 1946**.

Installé sur le prestigieux plateau de Pomerol, Pétrus occupe une place à part dans le paysage viticole bordelais. Connu comme l'un des vins les plus chers et les plus réputés au monde, il fait partie des rares vins à ne pas utiliser l'appellation "château". À Pomerol, aucun classement officiel n'existe, et la renommée de Pétrus repose uniquement sur la qualité de son terroir et de son savoir-faire.

Son nom provient du lieu-dit d'origine où sont implantées ses vignes, inspiré de saint Pierre, "Petrus" en latin, représenté sur l'étiquette tenant les clés du paradis. Le vignoble est maintenant exclusivement planté en Merlot, parfaitement adapté aux sols argilo-gréseux qui font la singularité du domaine.



Le millésime 1946 appartient à une période clé de l'après-guerre, au moment où Pétrus commence à s'imposer à l'international. En 1947, sous l'impulsion de Marie-Louise Loubat, ses bouteilles sont servies lors du banquet du mariage de la future reine Élisabeth II. Quelques années plus tard, Jean-Pierre Moueix contribue à faire découvrir le domaine à la famille Kennedy, qui en fera l'un de ses vins de prédilection. Autant d'épisodes qui participent à forger la légende.

C'est dans ce contexte historique que, le lundi 2 mars 2026, la *Maison Alexandre Landre ~ Beaune* mettra aux enchères cette exceptionnelle bouteille de Pétrus 1946, qui fête cette année ses 80 ans. Une occasion rare pour les collectionneurs et amateurs éclairés.

Avez-vous déjà pris le temps d'explorer vos placards, commodes, armoires, greniers, caves... ? Peut-être possédez-vous des trésors cachés... Pour le savoir, une seule solution, les faire expertiser par des professionnels. N'hésitez pas à contacter la Maison de Ventes aux Enchères ALEXANDRE LANDRE ~ BEAUNE qui procède à des estimations gracieuses et confidentielles chaque lundi de 14 h à 17 h.

Maison de Ventes aux Enchères ALEXANDRE LANDRE ~ BEAUNE – 17, rue de Chevignerot à Beaune – beaune@alexandrelandre.com – Tél. 03 80 24 09 66 – www.alexandrelandre.com

Beaune

Centrakor & moi : votre shopping simplifié !

Fin 2025, Centrakor a franchi une nouvelle étape dans sa relation client avec le lancement de son application mobile "Centrakor & moi". Pensée pour simplifier votre quotidien, cette nouvelle appli devient le compagnon indispensable pour profiter pleinement de tous les avantages de l'enseigne. Explications...

Centrakor, magasin spécialisé dans la décoration, l'équipement de la maison, le rangement, le mobilier et les loisirs créatifs à petits prix, vous accompagne au quotidien pour aménager, décorer et embellir votre intérieur selon toutes vos envies.

Il a lancé sa nouvelle application mobile "Centrakor & moi", une plateforme digitale pensée pour simplifier le quotidien des clients tout en enrichissant leur relation avec l'enseigne. Grâce à cette innovation, la fidélité et les services numériques sont au cœur de l'expérience client. Cette application s'adresse à tous les clients, que vous soyez déjà

membre du programme de fidélité ou que vous souhaitiez le devenir. Simple à télécharger et intuitive, elle permet de regrouper en un seul espace tous les services utiles pour préparer, suivre et optimiser vos achats chez Centrakor.

Grâce à l'application, vous pouvez :

- Dématérialiser votre carte de fidélité : plus besoin de carte physique, tout est accessible directement depuis votre smartphone.

- Rester informé des offres promotionnelles, des catalogues, des nouveautés et des temps forts commerciaux, souvent en avant-première, pour ne rien manquer des arrivages

et opérations spéciales de votre magasin favori.

- Suivre facilement votre cagnotte de points : chaque euro dépensé vous rapporte des points, et dès 100 points cumulés, 5 € sont offerts, utilisables sans minimum d'achat.

- Recevoir vos bons de réduction directement sur votre téléphone, dès le lendemain de leur obtention.

- Consulter vos tickets de caisse à tout moment.

En sélectionnant votre magasin préféré, vous bénéficiez d'une communication personnalisée et d'informations locales adaptées à votre point de vente.

Télécharger l'application "Centrakor & Moi", c'est faire le choix d'une expérience shopping plus pratique, plus économique et plus connectée, avec tous les avantages Centrakor réunis sur votre smartphone et accessible à tout moment.

Alors plus d'hésitation, pour profiter pleinement de tous ses avantages



scannez le QRcode sur la publicité ci-dessous ou rendez-vous directement dans votre magasin :

Centrakor Beaune

20, avenue du Lac à Beaune

Tél : 03 80 21 85 70

www.centrakor.com

CENTRAKOR

bien plus que de la déco !

Venez découvrir l'inspiration à prix sympa.

-40% ~~49€99~~

29€99

dont DEEE 0,30 €

SUSPENSION ADELIA

Ø 98x19 cm. Métal.

Jusqu'au 14 février 2026

4€99

dont DEEE 0,05 €

BOUGIE MOT NÉON

Ø 8x9 cm. Verre.

1 sac OFFERT*

A chaque passage en caisse !

100€ DE DÉCO À GAGNER

tous les jours dans votre magasin*

J'adore week

La J'adore week CENTRAKOR

59€99

dont éco-part 0,94 €

LE FAUTEUIL KEKO

74x58x84 cm. Hauteur d'assise 47 cm. Métal et rotin.

20 avenue du Lac à Beaune

atmosphera

*Voir conditions en magasin.

La moisson d'Anne Leblé...

Les éléments

Eau, Terre, Feu, Air. Autour de ces éléments s'articule la vie, des vies. Tout d'abord celle de Vanessa Carvin. Elle se réfugie sur une île isolée, loin de Dublin. Son mari, responsable de la Fédération de Natation, a été condamné pour abus sexuels sur des très jeunes filles. Elle change de nom, se met dans sa bulle pour survivre aux drames, à sa culpabilité de n'avoir rien vu, se purifier. Un jeune homme quitte son foyer pour échapper au rêve que son père a fait pour lui. Un parcours semé d'embûches l'attend. Les racines de la souffrance sont profondément ancrées et l'on n'enterre pas facilement sa culpabilité. Freya, elle, sauve des vies. Son aura de médecin spécialiste des grands brûlés est pourtant bientôt entachée par le récit de son histoire, sombre, et du chemin terrifiant qu'elle a emprunté pour résister. Elle se consume avant l'embrasement. Un père célibataire entreprend un très long périple avec son fils de quatorze ans. Ils montent dans un avion à Sydney pour arriver vingt-quatre heures plus tard en Irlande, sur une toute petite île, où a lieu un enterrement auquel ils ne sont pas conviés. Un voyage qui permet au père de libérer la parole et au fils de comprendre les pièces manquantes au puzzle de son existence. Maintenant que la vérité est dite, le père va-t-il enfin s'autoriser à respirer ?

Cinq cents mots ne suffiront pas pour encenser la profondeur de cet ou-

vrage. Si j'ai d'abord eu un mouvement de recul en découvrant que cette femme, réfugiée sur l'île, fuyait son prédateur sexuel de mari, je me suis vite reprise. John Boyne explore les âmes de ses personnages avec une grande maîtrise. Quatre histoires singulières, plusieurs temporalités, des protagonistes qui sautent d'une partie à l'autre, endossant un rôle différent à chaque fois, ce qui permet de les observer sous différentes facettes. Quatre éléments qui interagissent, c'est symbolique, une sorte de parcours initiatique. Au fil des pages, qu'on finit par tourner sans plus pouvoir s'arrêter, on voit s'élargir le champ, on prend de la hauteur. Le style est simple et efficace, sans jugement. L'auteur montre comment sont intriquées les blessures profondes, les traumatismes de l'enfance, l'impossibilité de réparer et le chemin vers la résilience. Il ne s'appesantit pas sur les crimes, il explore la complexité de l'humain et ses contradictions. Il dissèque habilement les sentiments et floute les frontières. Bourreaux, victimes, résistance, soumission tout s'enchevêtre, distordant les antagonismes. On est embarqué avec les personnages, sous tension, espérant comme eux sortir la tête de l'eau, s'ancrer sans s'ensevelir, préserver la flamme sans se brûler les ailes et respirer, enfin à sa place, libéré de ses entraves. L'auteur nous entraîne sans voyeurisme dans l'obscurité des humains mais il parvient à faire

la part belle à la lumière. De sorte que l'on referme ce récit prodigieux en se disant : malgré la noirceur du monde, tout n'est pas perdu. Et ça fait du bien !

Les éléments. John Boyne. Editions JC Lattès. 23,90 €.



Promotions

DU 19 FÉVRIER AU 19 MARS 2026



ENEZ PROFITER DE REMISE JUSQU'À -20% !

1B RUE DU RÉGIMENT DE BOURGOGNE / BEAUNE / 03.80.21.11.51

Ciné'Ksou...

Le mage du Kremlin

Bon, ces derniers temps c'est un peu "couci-couça" au ciné. Soit on se tape des daubes vues et revues et archi pas drôles, soit on chouine à tout bout de champ. Pas facile après de vous parler d'un film "moyen" pour lequel j'ai traîné la patte jusqu'à l'entrée de la salle. Toutefois, j'ai tout de même été tentée par l'adaptation d'un bouquin saisissant, *Le mage du Kremlin*, paru en 2022 et écrit par Giuliano Da Empoli. Il a d'ailleurs reçu le grand prix du roman de l'Académie Française et était à deux doigts de rafler le prix Goncourt en 2022 (pour info, c'est *Vivre Vite* de Brigitte Giraud qui l'a reçu). Réalisé par Olivier Assayas, la thématique principale du film est le pouvoir, et plus précisément l'ascension politique de Vladimir Poutine, de simple agent du FSB (Service fédéral de sécurité de la Fédération de Russie ou ex-KGB) durant l'effondrement de l'Union Soviétique dans les années 90 à son titre de "tsar", dirigeant du pays.

« Russie, dans les années 1990. L'URSS s'effondre. Dans le tumulte d'un pays en reconstruction, un jeune homme à l'intelligence redoutable, Vadim Baranov, trace sa voie. D'abord artiste, puis producteur de télé-réalité, il devient le conseiller officieux d'un ancien agent du KGB promis à un pouvoir absolu, le futur "tsar" Vladimir Poutine. Plongé au cœur du système, Baranov devient un rouage central de la nouvelle Russie, façonnant les discours, les images, les perceptions. Mais une présence échappe à son contrôle : Ksenia, femme libre et insaisissable, incarne une échappée possible, loin des logiques d'influence et de domination. Quinze ans plus tard, après s'être retiré dans le silence, Baranov accepte de parler. Ce qu'il révèle alors brouille les frontières entre réalité et fiction, conviction et stratégie. *Le Mage du Kremlin* est une plongée dans les



arcanes du pouvoir, un récit où chaque mot dissimule une faille. »

Bon, effectivement, faut aimer le genre. Complexe, captivant, glaçant et fascinant par moment, j'ai appris beaucoup de choses, même si l'histoire est romancée, le personnage fictif de Vadim Baranov s'inspire très largement de Vladislav Sourkov, homme politique russe, cofondateur du parti Russie Unie qui a mené

Poutine au pouvoir en 2001. Il fut le principal conseiller politique au Kremlin dans les années 2000. Il est l'auteur des concepts de "démocratie souveraine" et de "verticale du pouvoir". Le film se déroule autour d'un entretien entre un universitaire américain et Vadim Baranov, "mage du Kremlin", et des flashbacks mettant en scène l'ascension de Poutine à la tête de la Russie.

Visuellement très bien réalisé, on se replonge dans la Russie post ère soviétique, et le casting est assez brillant. En tête, Paul Dano, époustouffant en Vadim Baranov, Jude Law, quant à lui est méconnaissable en Vladimir Poutine, il est épatant. Alicia Vikander campe Ksenia, et c'est Jeffrey Wright qui s'entretient avec le personnage de Vadim Baranov. Tom Sturridge interprète Dimitri Sidorov, librement inspiré de Mikhail Khodorkovski, oligarque russe très influent dans les années 90.

Attention toutefois à faire la part des choses entre réalité et fiction, la frontière est fragile, et il peut être difficile de démêler le vrai du faux dans cette histoire. Cependant, le film offre une analyse pertinente des dessous du pouvoir russe, et plus largement du pouvoir tout court, où comment réussir à maintenir un pouvoir absolu. Ce n'est pas une leçon d'histoire, mais l'idée est brillante, l'adaptation est réussie, une belle œuvre à mi-chemin entre thriller, fiction politique et historique. Très franchement, n'étant ni une historienne, ni une politologue accomplie et spécialisée en histoire russe, j'ai été bluffée, je ne peux que le recommander.

Signé Ksou

SERVICES AUX PARTICULIERS



Qui n'a jamais rêvé de voir sa maison toujours impeccable ?



Devis
Gratuit

Une solution simple et efficace pour vous débarrasser des corvées du quotidien !

BRICOLAGE

Pose d'étagères
Peinture
Montage de meubles
Livraison de courses

Sur devis

NETTOYAGE DES VITRES

Vitres, porte-fenêtres, véranda, fenêtres de toit, lessivage et entretien des huisseries

Sur devis

MÉNAGE REPASSAGE

Travaux de dépoussiérage, nettoyage, rangement, repassage, nettoyage avant déménagement, entretien régulier

À partir de 31 € TTC/heure soit 15,50 €/heure après déduction*

ESPACES VERTS

Travaux de : tonte de gazon, taille des haies, entretien de votre jardin, déneigement

Sur devis

SERVICES AUX PROFESSIONNELS



Consacrez plus de temps à vos entreprises en confiant vos travaux à des professionnels !



LE SERVICE AUX ENTREPRISES

BRICOLAGE

Travaux de maintenance
Montage meubles
exposition...
Petites réparations.

NETTOYAGE DES VITRES

Vitres, baies vitrées, fenêtres...

MÉNAGE

Nettoyage de bureaux régulier ou exceptionnel. Contrat entretien. Remise en état.

ESPACES VERTS

Entretien de vos espaces verts, tonte de gazon, taille des haies, arrosage...

11, avenue du 8 Septembre 1944 à Beaune - 03 80 20 80 83

Écho'Assurance

Votre carnet de santé numérique

Véritable carnet de santé numérique, "Mon Espace Santé" de l'Assurance Maladie vous permet de centraliser dans un espace personnel et sécurisé, toutes les informations relatives à votre santé. Cette nouvelle plateforme remplace le Dossier Médical Partagé (DMP). Elle embarque de nouvelles fonctionnalités et services pratiques.

Que contient "Mon Espace Santé" ? C'est votre dossier médical. Vous pouvez ainsi retrouver en un seul endroit, sûr et facile d'accès, toutes vos informations de santé : ordonnances médicales, traitements, résultats d'examens, carnet de vaccination, comptes-rendus d'imagerie et d'hospitalisation, historiques de remboursement... ou tout document que vous y ajoutez, utile à votre prise en charge.

Un profil médical à compléter. "Mon Espace Santé" intègre également un profil médical que vous pouvez compléter, pour que les professionnels de santé que vous consultez, aient une vue globale de votre situation de santé. Vous pouvez par exemple y ajouter : vos maladies, traitements, allergies, vaccinations mais aussi vos habitudes (pratiques sportives, fumeur, etc.), vos mesures médicales (taille, poids, tension, glycémie, etc.) ou vos documents administratifs ou tout autre document utile à votre prise en charge (carte de groupe sanguin, carte de donneur d'organes, carte de mutuelle...).

Un espace aussi pour les enfants. Si vous le souhaitez, vous pouvez activer le compte "Mon Espace Santé" de votre enfant, en le rattachant à votre profil. Vous pouvez ainsi suivre sa santé et partager ses informations avec les professionnels de santé de votre choix.

Qui peut consulter l'application ? Par défaut, vous seul avez accès aux informations renseignées sur votre espace personnel de santé.

L'intérêt est néanmoins d'y ajouter plusieurs professionnels de santé en cliquant sur la rubrique "Profil médical". Pourquoi ? Cela leur permet d'avoir accès à votre historique médical et de vous traiter en conséquence.

- Votre médecin traitant : si vous définissez un médecin traitant, il aura accès à l'ensemble des renseignements et documents présents sur votre profil, y compris ceux que vous avez masqués pour les autres professionnels de santé.

- Un autre médecin : vous pouvez également donner accès à vos informations à d'autres médecins. Il peut par exemple s'agir d'un généraliste lorsque votre médecin traitant est absent, ou des médecins spécialistes que vous consultez (dermatologue, cardiologue, rhumatologue, etc.). Vous êtes à ce niveau libre de sélectionner les informations que vous souhaitez leur partager.

- Les autres professionnels de santé : vous pouvez aussi partager vos renseignements avec de nombreux autres professionnels et établissements de santé, tels que votre pharmacien, votre kinésithérapeute, une infirmière à domicile, ou un hôpital par exemple. Une fois encore, c'est vous qui choisissez les documents consultables.

Une messagerie santé pour communiquer. À la différence du Dossier Médical Partagé (DMP), "Mon Espace Santé" intègre une messagerie interne : elle permet aux professionnels de santé de contacter le patient et de lui envoyer des informations, et ce, dans le respect du secret médical. Bien que vous ne puissiez pas l'utiliser pour contacter directement un médecin, vous pouvez vous en servir pour échanger des documents avec lui ou avec un établissement de santé, par exemple pour préparer votre prochaine hospitalisation.

Secret médical respecté. Les informations présentes dans votre espace personnel de santé sont uniquement consultables par les professionnels autorisés par la loi et par vous-même. La Sécurité sociale, votre mutuelle ou encore le médecin du travail n'y ont pas accès. D'autre part, la protection des données est garantie. En effet, les documents et informations transférés sont hébergés en France, et ce, sur des serveurs répondant au référentiel de sécurité HDS (Hébergeur de Données de Santé).

Cet écho vous est offert par vos agences :



2A, rue Jacques de Molay à Beaune et
2, pl. de la Libération à Pouilly-en-Auxois

Séquence nostalgie !!!

Des chantoux aux Joyeux, le pays beaunois qui chante (4)

Les célèbres années folles s'étalèrent de 1920 à 1929. Pour les arts, la culture et le monde social, ce fut une intense et prolifique période. C'est à cette époque que la France découvrit pour la première fois l'ère du jazz.

Par un froid hivernal, habillée de neige l'année 1922 souffla ses dernières bougies. Les premières heures de 1923 débutèrent par un mois de janvier glacial. Après un été bercé par l'insouciance des années folles, septembre semblait saluer la saison estivale.

C'est par un franc soleil automnal, que la Société Chorale de Beaune se rendit à Seurre. En ce dimanche, avant de lancer de la voix, une bonne cuisine attendait les choristes ! Les quatre-vingts convives emplirent les deux salles à manger d'un célèbre hôtel restaurant de la ville. Le menu fut si appétissant qu'ils ne quittèrent la table qu'à cinq heures de l'après-midi !

La chorale ravie et grisée de ce délicieux déjeuner, voulu à sa manière, remercier le chef cuisinier. Les chanteurs interprétèrent quelques chansons de leur répertoire.

Ne trahissant pas une tradition qu'elle a toujours suivie, la Société Chorale de Beaune se rendit au pied du monument aux morts de la ville de Seurre. Il est entouré d'obus et de chaque côté, placés à sa base, on voit deux crapouillots (mortier de tranchées). Le soldat couronnant le dessus du monument montre un visage souriant.



Reunis devant le poilu victorieux, les membres de la Société, sous la direction de leur chef, exécutèrent l'Hymne aux Morts. Le public venu nombreux exprima sa gratitude devant ce geste patriotique des chanteurs beaunois.

L'escapade seurreoise se termina par une aubade donnée aux habitants de cette charmante et accueillante ville. Les chanteurs ont donné pour les auditeurs présents un palmarès de chansons bourguignonnes telles que : "Jours de Repos", "Le Bourguignon Vermeil", "Joyeux Enfants de la Bourgogne". Pour conclure ce mini concert un ban bourguignon fut entonné. Toutes ces paroles qui reflétaient la joie de vivre et le respect du travail de la vigne s'élevèrent vers le ciel. Le vent les transporta vers les champs environnants.

Les auditeurs applaudirent les Chantoux de Biâne pour leur aimable participation. La ville de Seurre remercia la Société Chorale de Beaune pour leur animation.

Ce dimanche de septembre 1923, s'acheva par un crépuscule auréolé d'une discrète rougeie. (À suivre...)

Source de documentations : Alain Millanvois choriste aux Joyeux Bourguignons.



B. Rozerot

Beaune

Brocante des supporters de l'A.S.B.

Le club des supporters de l'Association Sportive Beaunoise (A.S.B. club de football) organise les samedi 14 février de 16 h 30 à 19 h et dimanche 15 février de 10 h à 18 h son salon antiquités-brocante sous les Halles de Beaune (face à l'Hôtel-Dieu).

Une vingtaine d'exposants professionnels exposera : articles de style et d'époques, affiches, livres, cartes postales, argenterie et verrerie, bibelots, linge ancien, militaria, petits meubles, objets de vitrine, outils de la vigne, malles anciennes, tableaux, peintures...

Prix de l'entrée : 2 € par personne. Gratuit pour les moins de 18 ans. Tarif de groupe. Demi-tarif pour les personnes munies d'un ticket d'entrée aux Hospices de Beaune.



Loto des pompiers

L'amicale des Sapeurs Pompiers de Beaune organise un loto en 18 parties minimum + un bingo, le samedi 21 février à 20 h au Palais des Congrès de Beaune (ouverture des portes à 18 h).

Plus de 7 000 € de lots à gagner dont un bon d'achat de 500 €, électroménager, bons resto, vins...

Tarifs : une carte 7 €, trois 18 €, six 25 €, 5 € la carte supplémentaire. Bingo 2 €, trois 5 € et 10 € les sept.

Accès sans réservation, places limitées.

Buvette et restauration sur place.

Ent. Zingueur - Couvreur
30 ANS D'EXPÉRIENCE
Nicolas. W
 10 rue Pisserotte à Montagny-les-Beaune
 03.80.24.23.02 ent.nicolas@wanadoo.fr 06.08.11.97.94

Achat Bijoux
Or et Argent - Diamants
Montres - Numismatiques
Objets d'art
M. François, spécialiste depuis 2003
 Paiement comptant - Confidentialité assurée
 "Nous pouvons nous déplacer à domicile"
 Ouvert du lundi au samedi de 10h à 19h non-stop
M. François - 6 rue du Faubourg Madeleine à Beaune
 06 35 30 93 22 - fga.antik@gmail.com - www.or-francois.com

11 rue Jacques de Molay - Beaune
03 80 24 15 15

Echinard
CABINET IMMOBILIER

2 place Carnot - Beaune
03 80 24 16 27

TRANSACTIONS • LOCATION • SYNDIC • GÉRANCE

NOUVEAU

280 000 €
Honoraire inclus charge acquéreur 5% TTC
(266 700 € hors honoraires) - Réf. 11629

EXCLUSIVITÉ
BEAUNE, dans résidence, avec facilité d'accès et de stationnement. Belle opportunité pour créer son activité libérale, professionnelle ou commerciale : local libre à la vente d'environ 290 m² avec sanitaires et grande surface vitrée. Un projet d'investissement ou l'opportunité de devenir propriétaire des murs de votre activité !
Copropriété de 183 lots. Charges moyennes 6 533 €/an (chauffage et eau froide compris). DPE en cours.

NOUVEAU
BEAUNE, proche centre et gare, au calme d'un ensemble immo. de caractère. A la recherche d'un habitat hors du commun, cet appart. atypique de 4 pièces principales, avec jouissance privative d'un jardin, est fait pour vous ! Ses autres atouts : emplacement de stationnement, local à vélos avec pompe à chaleur air/air, et cave de + de 30 m² avec double accès.
450 000 €
Honoraire agence charge vendeur - Réf. 11627

395 000 €
Honoraire agence charge vendeur - Réf. 11535

EXCLUSIVITÉ
A quelques minutes de **BEAUNE**, cette maison de 128 m² lumineuse et chaleureuse attend une famille en quête de calme avec son jardin clos de 962 m². En parfait état et fonctionnelle, elle offre 4 chambres, climatisation à l'étage, aspiration centralisée, buanderie, atelier, cave et garage.
CLASSE ENERGIE C et CLASSE CLIMAT C. Montant moyen estimé des dépenses annuelles d'énergie pour un usage standard, établi à partir des prix de l'énergie des années 2021 à 2023 : entre 1 623 et 2 195 €.

139 000 €
Honoraire agence charge vendeur - Réf. 11608

Entièrement restauré dans les règles de l'art et bénéficiant d'un bon diagnostic énergétique, ce logement n'attend plus que ses futurs occupants.
Copro de 24 lots. Charges moy.copro./an : 402 €. CLASSE ENERGIE C et CLASSE CLIMAT B. Montant moyen estimé des dépenses annuelles d'énergie pour un usage standard, établi à partir des prix moyens des énergies indexés sur les années 2021 à 2023 : entre 1 335 € et 1 807 €.

BEAUNE, au 1^{er} étage d'une résidence avec ascenseur, proche centre et commerces. Type 3 entièrement rénové avec cuisine aménagée, loggia fermée, cellier, cave et garage double en longueur. Copropriété de 113 lots. Charges moyennes 2 547 €/an. CLASSE ENERGIE D et CLASSE CLIMAT D. Montant moyen estimé des dépenses annuelles d'énergie pour un usage standard, établi à partir des prix moyens des énergies indexés sur les années 2021 à 2023 : entre 1 140 et 1 600 €.

Elle Stéphanie BARTHOULOT Agent commercial RSAC DIJON 888 504 701.

Les informations sur les risques auxquels ces biens sont exposés sont disponibles sur le site Géorisques : www.georisques.gouv.fr

Retrouvez toutes nos annonces sur www.echinard.com

Beaune



**Garage Automobile
David BUIRET**

RÉPARATIONS ET ENTRETIEN TOUTES MARQUES

Vidange de boîte automatique, clim et vente de véhicules

53 rue du Fbg Madeleine à BEAUNE - davidbuiRET@outlook.fr

06.34.44.37.80 / 03.80.22.20.18

Conférence sur le Général Cremer

Venez participer à la conférence sur "Le Général CREMER, vainqueur en Côte de Beaune et Côte de Nuits en 1870", le samedi 28 février à 15 h salle du Camp Américain (rue du Docteur Tassin). Celle-ci est publique et gratuite, ouverte à toutes et tous, proposée par la Mairie de Beaune, le comité de Beaune du Souvenir Français, l'Historial de Beaune ainsi que l'historien beaunois Patrick Serre à l'occasion du 155^{ème} anniversaire de la guerre de 1870.



Portrait du Général CREMER © Collections du musée de Nuits-Saint-Georges

Le conférencier rendra hommage au Général Camille Cremer (1840-1876), héros du siège de Metz, dont il réussira à s'échapper au moment où son chef, le Maréchal Bazaine, livrait trahison à l'Armée du Rhin au Prince Frédéric-Charles de Prusse le 27 octobre 1870, et qui prit alors le chemin de la Tours pour continuer le combat contre l'armée prussienne en allant offrir son épée au Gouvernement de la Défense Nationale du grand Gambetta. De là, le Général Cremer se verra confier à partir de la fin novembre 1870 en Bourgogne, au cours du terrible hiver 1870-1871, le commandement d'une brigade d'infanterie de l'Armée de Lyon. Son destin était en marche...

Ateliers Le Repère d'Idézen

Le Repère d'Idézen est une association qui vient en aide aux femmes touchées par un cancer (quel qu'il soit) pour rompre la solitude et l'isolement sur Beaune et son agglomération et propose des activités :

- **Air Boxe. Lundi 9 mars** à 19 h.
 - **Ateliers Sexe. Jeudi 26 mars** à 19 h.
 - **Qi Gong. Mardi 3 mars** à 19 h.
 - **Pilates. Mardis 3 et 24 février** à 19 h.
 - **Groupe de Paroles. Jeudi 19 mars** à 18 h 30 au cabinet d'Olivia Pusset 12, rue de la Chartreuse à Beaune.
 - **Sophrologie. Jeudi 5 février et dimanche 15 mars** à 19 h.
 - **Relaxation. Lundis 23 février et 16 mars** à 19 h.
 - **Sport Adapté. Les lundis** de 12 h 30 à 13 h 30 et **les mardis** de 11 h 30 à 12 h 30 à la Maison Beaune Santé 5, rue du Régiment de Bourgogne à Beaune. Tous les ateliers sont destinés aux femmes atteintes d'un cancer pendant et après les traitements jusqu'à 5 ans après la date du diagnostic. En dessous de 3 inscrits, les ateliers pourront être annulés.
- Inscription et adhésion à l'association obligatoires par mail ou sms. Sans précision, les ateliers ont lieu à la Résidence Les Primevères située 19, route de Gigny à Beaune.
- Renseignements :** Le Repère d'Idézen lereperedidezen@orange.fr ou tél. 06 89 21 39 19 ou Facebook @lereperedidezen et Instagram @le_repere_d_idezen.



DEVIS GRATUIT

Beaune Stores

STORES • PERGOLAS • CARPORT • PORTAILS • PORTES DE GARAGE • FENÊTRES
PORTES D'ENTRÉE • VOILETS • CLÔTURES • GARDES-CORPS • MOUSTIQUAIRES

03.80.22.63.61

52 Rue du Faubourg Perpreuil à Beaune
www.beaunestores.com

Animations à la bibliothèque

Quelques animations vous attendent encore en février à la bibliothèque Gaspard Monge :

- **Atelier "WhatsApp"** (rappel), mercredi 11 février de 17 h à 19 h : Un atelier pratique et des astuces pour mieux utiliser WhatsApp, co-animé avec Johnny, conseiller numérique au CCAS de Beaune. Sur inscription.
- **Éducation aux médias et à l'information** jeudi 19 ou jeudi 26 février de 10 h à 12 h : Choisissez l'une de ces deux dates et venez développer votre esprit critique pour pouvoir chercher, évaluer et exploiter l'information de manière responsable dans une société marquée par la multiplication des flux d'information. Sur inscription.

- **Heure du conte** mercredi 25 février de 10 h 30 à 11 h : Un temps de lecture pour les enfants dès 4 ans. Accès libre.

Info pratique : inscription aux animations au 03 80 24 55 81 et sur <https://beaune.bibli.fr>

Don du sang

Vous pouvez venir donner régulièrement votre sang à Beaune, puisque tous les derniers samedis du mois, des collectes sont organisées à l'espace Beaune Blanches-Fleurs 65, route de Savigny. La première de l'année aura lieu le **samedi 28 février** de 8 h à 12 h.

Inscrivez-vous directement : <https://dondesang.efs.sante.fr/trouver-une-collecte>

Venez en famille, entre voisins, amis, collègues, offrir votre sang à des malades qui attendent ce geste pour être sauvés et contribuez au 10 000 poches de sang nécessaires en France par jour. Les bénévoles vous attendent nombreux !

Retrouvez toutes les informations sur la page Facebook <https://www.facebook.com/dondesangaBeaune/> ou Instagram @adsbb21

Conseils importants : Vous pouvez donner votre sang dès l'âge de 18 ans jusqu'à la veille du 71^{ème} anniversaire. Il suffit d'être en bonne santé, de peser au moins 50 kg et ne pas avoir été transfusé. Pour un premier don, apporter sa carte d'identité. Il est important de prendre un bon petit déjeuner avant de venir donner son sang, en évitant juste les matières grasses.

S'inscrire / se désinscrire : Devant un nombre important de rendez-vous non honorés, si vous vous inscrivez et que, pour diverses raisons, vous ne pouvez pas venir, merci de vous désinscrire sur le site.



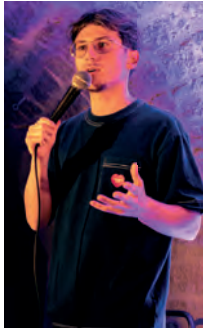
Beaune

Sous le feu des vannes !!

Rendez-vous désormais immanquable de la vie culturelle beaunoise, le *Festival Beaune Humour* signe son grand retour les vendredi 6 et samedi 7 mars à La Lanterne Magique. Pour cette quatrième édition, l'événement confirme son ambition et s'impose plus que jamais comme un temps fort de l'humour en Bourgogne.

Durant deux soirées placées sous le signe du rire et de la convivialité, vous retrouverez sur scène des artistes de premier plan. Figure incontournable de l'humour et chroniqueuse reconnue sur *France Inter*, Sophia Aram partagera l'affiche avec Mayel Elhajaoui, comédien et humoriste connu du grand public pour son rôle de Georges dans la série *Demain nous appartient* sur TF1. Une programmation qui témoigne de la montée en puissance du festival !

Fidèle à son esprit de découverte et de valorisation des talents régionaux, le *Festival Beaune Humour* fera également la part belle à la scène locale. En premières parties, Victor Parnaso et Thiébaud Derozier, jeunes humoristes bourguignons en pleine ascension, apporteront leur énergie et leur sens aigu de la vanne, forgés sur les scènes des comedy clubs.



© Thiébaud Derozier



© Victor Parnaso

Dans l'atmosphère chaleureuse et intimiste de *La Lanterne Magique*, les éclats de rire résonneront tout au long de ces deux soirées festives. Ce festival promet une nouvelle fois un savoureux cocktail d'audace, de talent et de bonne humeur. Un événement à savourer sans modération !

Tarifs : de 15 € à 35 €. Spectacles déconseillés aux moins de 12 ans.

Billetterie en ligne sur www.beaune.fr ou vente physique à la *Lanterne Magique* les 6 et 7 mars (dans la limite des places disponibles) ou dans les magasins Leclerc, Carrefour, Cultura et Auchan participants.

La Lanterne Magique 19, rue Poterne à Beaune.

LANTERNE MAGIQUE

BEAUNE HUMOUR

2026
4^{ème} ÉDITION DU FESTIVAL

6 MARS 20H

SOPHIA ARAM

LE MONDE D'APRÈS

7 MARS 20H

MAYEL EL HAJAOU

IL ÉTAIT UNE FOIS MAYEL

VICTOR PARNASO EN 1^{ère} PARTIE

THIÉBAUD DEROZIER EN 1^{ère} PARTIE

BILLETTERIE WWW.BEAUNE.FR / POINTS DE VENTE FNAC, LECLERC, CARREFOUR, CULTURA ET AUCHAN

BEAUNE

Programme Ciné-Clap

• **Du mercredi 11 au mardi 17 février : "Dreams"**
Un film de Michel Franco avec Jessica Chastain, Isaac Hernández, Rupert Friend...

Synopsis : *Fernando, un jeune danseur de ballet originaire du Mexique est convaincu que sa maîtresse, Jennifer, une Américaine mondaine et philanthrope influente, l'aidera à réaliser ses ambitions. Il quitte clandestinement son pays...*



• **Mardi 17 février à 19 h 30**, le ciné-club de Ciné-Clap présente **"Rocco et ses frères"** de Luchino Visconti avec Alain Delon, Annie Girardot, Renato Salvatori... Présentation et débat animés par Rémy Bergmann, directeur des Ateliers du Cinéma Claude Lelouch.



• **Du mercredi 18 au mardi 24 février : "L'engloutie"**
Un film de Louise Hémon avec Galatea Bellugi, Matthieu Lucci, Samuel Kircher...

Synopsis : *1899. Par une nuit de tempête, Aimée, jeune institutrice républicaine, arrive dans un hameau enneigé aux confins des Hautes-Alpes. Alors qu'elle se fond dans la vie de la communauté, un vertige sensuel grandit en elle. Jusqu'au jour où une avalanche engloutit un premier montagnard...*

Merci de vérifier les horaires auprès de CGR Cinémas. Chaque semaine sur la page Facebook : Ciné Clap

Le dessin d'Anne Beauné

Confusions

Les actualités, qu'elles soient internationales, nationales et même municipales, se percutent, s'entrecroisent, se mélangent au point que le quidam moyen est souvent dans la confusion et l'étonnement.



LADOIX-SERRIGNY



Propriété 212 m² sur terrain 2 400 m². Découvrez cette maison de maître du 19^{ème} siècle offrant un cadre de vie exceptionnel. Des pièces de vie spacieuses et lumineuses, baignées de lumière naturelle, offrent une vue dégagée sur le terrain verdoyant agrémenté d'un charmant point d'eau. La distribution des espaces est pensée pour un confort optimal, permettant une circulation fluide entre les différentes pièces. Les grandes fenêtres et les sols en marbre de Chassagne créent une atmosphère chaleureuse et accueillante, idéale pour recevoir ou profiter de moments en famille. Située à proximité des axes autoroutiers, cette maison vous permettra de profiter d'un cadre de vie paisible tout en restant connectée à l'animation de la ville. CLASSE ENERGIE F et CLASSE CLIMAT F. Montant estimé des dépenses annuelles d'énergie pour un usage standard, établi à partir des prix moyens des énergies indexés sur les années 2021, 2022 et 2023 entre 8 439 € et 11 417 €. Logement à consommation énergétique excessive Classe F.

490 000 €* - Réf.: LB1012527
*Honoraires Charge Vendeur

RUFFEY-LES-BEAUNE



Maison d'habitation construite en 1981 d'une surface habitable d'env. 188 m² compr. au rdc : garage, RDC surélevé : dégagement, lingerie, sanitaires, cuisine, salle salon plafond cathédrale, chbre avec SDB et sanitaires. 1^{er} étage : mezzanine, 2 chbres dont 1 avec SDD, une pièce sans fenêtre à usage de rangement, dégagement, SDB, sanitaires, bureau. S/sol : 3 caves. Annexes et dépendances. Terrasse d'env. 40 m². Piscine. Bassin. L'entrée en jouissance aura lieu au minimum 12 mois après la signature de l'acte de vente. Terrain d'env. 850 m². CLASSE ENERGIE D et CLASSE CLIMAT B. Montant estimé des dépenses annuelles d'énergie pour un usage standard, établi à partir des prix moyens des énergies indexés sur les années 2021, 2022 et 2023 (abonnements compris) entre 2 991 € et 4 047 € par an.

418 000 €* - Réf.: 1012627
*Honoraires Charge Vendeur

BEAUNE 10 KMS



Ténement immobilier à usage habitation et bâtiment professionnels, domaine dans village viticole. Propriété compr. maison habitation 240 m², appart. de 67 m², bâtiment professionnel env. 560 m² sur terrain d'env. 2 200 m². Au S/sol : cave. Au RDC : 3 caves dont une voûtée, chaufferie. Au RDC surélevé : entrée, bureau, cuisine, salle à manger salon, cabinet de toilette, passage rangement, SDD avec WC, chambre. Au 1^{er} étage : chbre avec SDD et WC, dégagements, 4 chbres, SDD, WC, SDB. Au 2^{ème} étage : grenier. En annexes, un logement compr. au RDC entrée et garage. Au 1^{er} étage : cuisine salle salon ouvrant sur terrasse, SDD. Au 2^{ème} étage : mezzanine bureau, 2 chbres. Bâtiment professionnel : au S/sol : 3 caves. Au RDC : espace vente, local étiquettes, appentis, cuisine vendange, salle étiquetage, passage, dégagement sanitaires. Au 1^{er} étage : dégagement, bureau, grenier, sanitaires, local archives. Au 2^{ème} étage : hall et 2 chbres. Au 2^{ème} S/Sol : cave. CLASSE ENERGIE F et CLASSE CLIMAT F. Montant estimé des dépenses annuelles d'énergie pour un usage standard, établi à partir des prix moyens des énergies indexés sur les années 2021, 2022 et 2023 entre 7 719 € et 10 173 €. Logement à consommation énergétique excessive Classe F. CLASSE ENERGIE G et CLASSE CLIMAT C. Montant estimé des dépenses annuelles d'énergie pour un usage standard, établi à partir des prix moyens des énergies indexés sur les années 2021, 2022 et 2023 entre 2 843 € et 3 847 €. Logement à consommation énergétique excessive Classe G.

997 500 €* - Réf.: LB1012527
*Honoraires Charge Vendeur

BEAUNE



Sur superbe terrain de 1 000 m² maison de 130 m² habitables avec 1 pièce supplémentaire d'env. 35 m². De plain-pied : terrasse, entrée, salle salon, cuisine, chambre, SDD, WC. 1^{er} étage : dégagement, bureau, 2 chambres dont une avec dressing, SDD, WC, pièce de rangement d'env. 35 m². Annexe dépendances : cuisine buanderie, garage chaufferie, garage atelier avec mezzanine, cave. CLASSE ENERGIE E et CLASSE CLIMAT D. Montant estimé des dépenses annuelles d'énergie pour un usage standard, établi à partir des prix moyens des énergies indexés au 01/01/2021 entre 1 852 € et 2 506 €.

395 000 €* - Réf.: LB1012131
*Honoraires Charge Vendeur

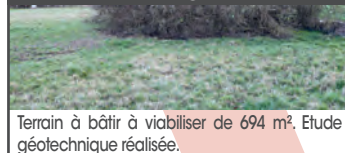
BEAUNE 14 KMS



Au cœur de la Bourgogne, château du 18^{ème} sur + de 15 ha qui se compose d'un ancien pavillon de chasse datant du 17^{ème}, d'un corps de bâtiment et de 2 ailes, doté d'une quinzaine de pièces sur 2 niveaux pour 520 m² habitable. En annexes, maison de 66 m². Accessible par grande cour avec communs, colombier et domaine boisé à l'Est. A 3 km des commerces, écoles, et points médicaux. Emplacement privilégié, exceptionnel, et quiétude des lieux. CLASSE ENERGIE E et CLASSE CLIMAT C. Montant estimé des dépenses annuelles d'énergie pour un usage standard, établi à partir des prix moyens des énergies indexés au 1^{er}/01/2021 entre 5 554 € et 7 514 €. CLASSE ENERGIE E et CLASSE CLIMAT E. Montant estimé des dépenses annuelles d'énergie pour un usage standard, établi à partir des prix moyens des énergies indexés au 1^{er}/01/2021 entre 2 218 € et 3 002 €.

1 600 000 €* - Réf.: LB1008641
*Honoraires Charge Vendeur

DEMIGNY



Terrain à bâtir à viabiliser de 694 m². Etude géotechnique réalisée.

58 000 €* - Réf.: LB1011598
*Honoraires Charge Vendeur

BEAUNE



Proche CV ensemble immobilier libre et en copro. compr. appart. en RDC 76 m². Appart. au 1^{er} étage 100 m². Grenier aménageable au 2^{ème} étage d'env. 29 m². Cave en S/sol. Dépendance compr. au RDC une remise et grenier à l'étage de 147 m². Bande de terrain sur l'arrière et passage cour sur le devant. CLASSE ENERGIE D et CLASSE CLIMAT D. Montant estimé des dépenses annuelles d'énergie pour un usage standard, établi à partir des prix moyens des énergies indexés au 01/01/2021 entre 1 058 € et 1 432 €. CLASSE ENERGIE E et CLASSE CLIMAT E. Montant estimé des dépenses annuelles d'énergie pour un usage standard, établi à partir des prix moyens des énergies indexés au 01/01/2021 entre 1 895 € et 2 563 €. Copropriété : nombre de lots principaux : 20. Lots vendus les 20 lots. Pas de charge annuelle. Pas de procédure en cours.

348 000 €* - Réf.: LB1010242
*Honoraires Charge Vendeur

VOLNAY



Ens. immo. à usage habitation et bâtiments viticoles sur 1 267 m² de terrain. Maison d'habitation 149 m² composée : au S/sol : ancien garage, SDD buanderie, cellier, chaufferie, petit bureau, pièce étiquettes. Au RDC surélevé : entrée, cuisine, salle salon, bureau, SDD, sanitaires, véranda d'env. 18 m² et petite cuisine à la suite d'env. 11 m². Au 1^{er} étage : palier, dégagement, rangement, 5 chbres dont 2 avec placard et une avec accès comble et rangement. Annexes dépendances : caveau et cuisine construits en 1970 d'une surface d'env. 47 m². Verrière jardin d'hiver d'env. 7 m². Bâtiments viticoles : cave d'env. 24 m² sol béton et gravier hauteur sous plafond de 2,60 m. Cave à fûts d'env. 83 m² sol béton et gravier, plafond isolé, chauff., clim. et hauteur sous plafond de 2,10 m. 2 caves à fûts d'env. 40 m² et 60 m² sol béton et gravier, plafond isolé, chauff., clim. et hauteur sous plafond de 2,10 m. Cave à fûts d'env. 60 m² sol béton et gravier, clim. et hauteur sous plafond de 2,20 m. Caveau d'env. 17 m². Cave à usage de stockage bouteilles d'env. 42 m² sol béton et sable gravier et hauteur sous plafond de 2 m. Pièce d'étiquetage d'env. 37 m² sol béton, chauff., clim. et hauteur sous plafond de 2,25 m. Cuvier, atelier, chbre vendangeur avec accès par la cour d'une surface totale d'env. 268 m². Volume d'env. 44 m² compr. dégagement, 2 chbres, SDD, petit labo., accès pièce étiquetage. CLASSE ENERGIE F et CLASSE CLIMAT F. Montant estimé des dépenses annuelles d'énergie pour un usage standard, établi à partir des prix moyens des énergies indexés sur les années 2021, 2022 et 2023 (abonnements compris) entre 4 301 € et 5 819 €. Logement à consommation énergétique excessive Classe F.

682 500 €* - Réf.: 6

*Charge Acquéreur dont 650 000 € net vendeur dont 32 500 € honoraires de négociation (5% TTC)

SAVIGNY-LES-BEAUNE



Maison d'habitation compr. au S/sol une cave voûtée. RDC : 2 pièces indépendantes à rénover, accès à l'étage et sanitaires. 1^{er} étage : dégagement, 2 chambres dont 1 avec SDD, sanitaires, cuisine, pièce de vie avec plafond cathédrale et poutres. Terrasse accessible par la cuisine et la pièce principale. Annexes : préau, débarras et ancienne cuverie. CLASSE ENERGIE F et CLASSE CLIMAT C. Montant estimé des dépenses annuelles d'énergie pour un usage standard, établi à partir des prix moyens des énergies indexés sur 2021, 2022 et 2023 entre 2821 € et 3817 €. Logement à consommation énergétique excessive Classe F.

179 000 €* - Réf.: LB1012324
*Honoraires Charge Vendeur

COMBLANCHIEN

COMBLANCHIEN

Lotissement du Pontot autorisé suivant arrêté de M. le Maire de Comblanchien délivré le 20/10/2023 sous le numéro PA 021 186 23 B0001, purgé du recours des tiers et du retrait administratif. Nombre total de lots : 13 lots. Lots disponibles : 11 lots à usage habitation individuelle. Etude de sol réalisée. Tous documents consultables à l'Etude LEGATIS NSG a été autorisé à procéder à la vente par anticipation des lots dudit lotissement avec différé des travaux de finitions suivant arrêté de Monsieur le Maire de Comblanchien en date du 25/10/2024. Lot numéro 1 surface 507 m².

72 500 €* - Réf. : LNSG 10138891
 *Honoraires Charge Vendeur

Lot numéro 2 surface 502 m².

72 000 €* - Réf. : LNSG 10138892
 *Honoraires Charge Vendeur

Lot numéro 3 surface 502 m².

72 000 €* - Réf. : LNSG 10138893
 *Honoraires Charge Vendeur

Lot numéro 4 surface 520 m².

74 500 €* - Réf. : LNSG 10138894
 *Honoraires Charge Vendeur

Lot numéro 5 surface 508 m².

73 000 €* - Réf. : LNSG 10138895
 *Honoraires Charge Vendeur

Lot numéro 6 surface 501 m².

72 000 €* - Réf. : LNSG 10138896
 *Honoraires Charge Vendeur

Lot numéro 7 surface 517 m².

74 000 €* - Réf. : LNSG 10138897
 *Honoraires Charge Vendeur

Lot numéro 9 surface 512 m².

73 500 €* - Réf. : LNSG 10138899
 *Honoraires Charge Vendeur

Lot numéro 11 surface 939 m².

131 000 €* - Réf. : LNSG 101388911
 *Honoraires Charge Vendeur

Lot numéro 12 surface 554 m².

79 000 €* - Réf. : LNSG 101388912
 *Honoraires Charge Vendeur

Lot numéro 13 surface 519 m².

74 500 €* - Réf. : LNSG 101388913
 *Honoraires Charge Vendeur

BEAUNE



Grange à viabiliser d'env 110 m² possibilité d'aménager en habitation sur terrain d'env 325 m². Toiture neuve Non soumis au DPE.

160 000 €* - Réf. : LB1014022
 *Honoraires Charge Vendeur

Les informations sur les risques auxquels ces biens sont exposés sont disponibles sur le site Géorisques : www.georisques.gouv.fr.

PERNAND-VERGELESSES



Maison en pierre d'environ 70 m² habitables composée d'une habitation rénovée (fini- tion à terminer) compr. au rdc : entrée dans cuisine aménagée et équipée avec salle à manger, sanitaire, salon avec accès au 1^{er} étage. A l'étage : dégagement, chambre, SDD avec WC. Cave en dessous (possibilité 1 chambre). Terrain de 150 m² face à l'habitation. Non soumis au DPE.

230 000 €* - Réf. : LB1012956
 *Honoraires Charge Vendeur

BEAUNE 6,5 KMS



Maison au calme sur env. 2 000 m² de terrain compr. au RDC véranda, pièce repas salle à manger, cuisine, salon, chbre avec rangement, dégagement, SDD, sanitaires. Au 1^{er} étage : mezzanine bureau, dégagement rangements, 4 chbres dont 1 avec rangement, SDB, sanitaires. Annexes dépendances : buanderie chaufferie cave, garage atelier, bûcher. Terrain très agréable sans vis à vis. CLASSE ENERGIE E et CLASSE CLIMAT D. Montant estimé des dépenses annuelles d'énergie pour un usage standard, établi à partir des prix moyens des énergies indexés au 01/01/2021 entre 2 454 € et 3 320 €.

350 000 €* - Réf. : LB1011750
 *Honoraires Charge Vendeur

BEAUNE



Maison à usage d'habitation d'une surface habitable de 152 m² + (environ 50 m² à l'étage non comprise dans DPE) soit env. 200 m² nécessitant des travaux d'actualisation, compr. au S/sol : dégagement, rangement, chaufferie garage, cave. Au RDC surélevé : entrée dégagements accès étage, cuisine, salon, salle à manger ouvrant sur terrasse extérieure, 4 chbres, SDB, WC, buanderie. Un espace studio : cuisine, chambre et SDB avec WC. Au 1^{er} étage : mezzanine, 3 pièces non chauffées. Terrain de 1 340 m². CLASSE ENERGIE E et CLASSE CLIMAT E. Montant estimé des dépenses annuelles d'énergie pour un usage standard, établi à partir des prix moyens des énergies indexés au 01/01/2021 entre 2 680 € et 3 626 €.

450 000 €* - Réf. : LB1011690
 *Honoraires Charge Vendeur

BOUZE-LES-BEAUNE



Viager occupé. Maison compr. au S/sol : cave. Au RDC : salle à manger, SDD avec sanitaires, cuisine, chbre, véranda, garage atelier. 1^{er} étage : appart. d'env. 95 m². Entrée dans cuisine et coin salon ouvrant sur terrasse, sanitaires, 2 chbres avec salle salon en enfilade, SDD avec sanitaires. 2^{ème} étage : grenier. Annexe et dépendance : local à usage de réception d'amis d'env. 27 m² avec sanitaires et grenier sur le tout. Cour et terrain d'env. 850 m². CLASSE ENERGIE E et CLASSE CLIMAT D. Montant estimé des dépenses annuelles d'énergie pour un usage standard, établi à partir des prix moyens des énergies indexés au 01/01/2021 entre 2 272 € et 3 074 €.

180 000 €* - Réf. : LB1010655
BOUQUET : 50 000 €, Monsieur de 79 ans.
 Rentes mensuelles : 580 €
 *Honoraires Charge Vendeur

NUITS-ST-GEORGES 9 KMS



Terrain à bâtir d'env. 2 377 m² à viabiliser dont env. 1 020 en zone Ua. Etude géotechnique G1. Certificat d'Urbanisme opérationnel demandé pour 150 m² obtenu le 12/02/2025.

85 000 €* - Réf. : LNSG1012827
 *Honoraires Charge Vendeur

MERCEUIL



Ensemble immobilier maison et dépendances sur terrain de 2043 m². Maison d'habitation de 118 m² compr. au RDC : entrée dans pièce repas, coin cuisine, SDD avec sanitaires et buanderie, dégagement, alcôve, cellier, salle salon, chambre. 1^{er} étage : palier avec rangement, chambre ouvrant sur terrasse de 19 m², 2 chambres en enfilades. Annexes dépendances : cellier cave d'une surface d'env. 29 m² avec grenier dessus. Grange d'une surface d'env. 35 m². Écurie d'une surface d'env. 37 m² avec grenier dessus. Appentis d'une surface d'env. 49 m². Grange d'une surface d'env. 75 m² avec grenier dessus. Hangar d'une surface d'env. 180 m². CLASSE ENERGIE G et CLASSE CLIMAT F. Montant estimé des dépenses annuelles d'énergie pour un usage standard, établi à partir des prix moyens des énergies indexés sur les années 2021, 2022 et 2023 (abonnements compris) entre 4 987 € et 6 747 €. Logement à consommation énergétique excessive Classe G.

235 000 €* - Réf. : LB1013551
 *Honoraires Charge Vendeur

BEAUNE



Maison de 105 m² habitable (travaux à prévoir) petit terrain, proche Centre Historique. Maison à usage d'habitation compr. au S/sol : dégagement, rangement, accès cour, cellier, caveau voûté, chaufferie avec 2^{ème} accès cour, une pièce à usage de rangement, cellier. Au RDC surélevé : entrée, dégagement avec accès sous-sol et grenier, cuisine, SDD avec sanitaires, salle, salon, petit salon, dégagement, 2 chambres, rangement. 1^{er} étage : grenier. Petit terrain. CLASSE ENERGIE E et CLASSE CLIMAT E. Montant estimé des dépenses annuelles d'énergie pour un usage standard, établi à partir des prix moyens des énergies indexés sur les années 2021, 2022, 2023 (abonnements compris) entre 2581 € et 3491 €.

260 000 €* - Réf. : LB1013676
 *Honoraires Charge Vendeur

NUITS-ST-GEORGES 9 KMS



Terrain à bâtir d'env. 1 201 m² à viabiliser. Etude géotechnique G1. Certificat d'Urbanisme opérationnel demandé pour 150 m² obtenu le 12/02/2025.

85 000 €* - Réf. : LNSG1012827
 *Honoraires Charge Vendeur

COMBLANCHIEN



Axe NUITS/BEAUNE maison de 162 m² habitables dans village avec commodités. Maison de 1947 restaurée entièrement dans les années 2013 (isolation refaite) compr. au RDC : garage chaufferie (chaudière condensation 2022), dégagement rangement, cave voûtée, cellier. Au RDC surélevé : entrée, salle à manger, cuisine aménagée, dégagement, salon avec poêle à bois, sanitaires, SDB, chbre. 1^{er} étage : palier, SDD avec sanitaires et buanderie, 3 grandes chbres. Annexes et dépendances : Bâtiment à usage de rangement d'env. 30 m² (possibilité d'aménagement). Terrain clos d'env. 700 m². CLASSE ENERGIE C et CLASSE CLIMAT C. Montant estimé des dépenses annuelles d'énergie pour un usage standard, établi à partir des prix moyens des énergies indexés sur les années 2021, 2022 et 2023 (abonnements compris) entre 1 980 € et 2 678 € par an.

330 000 €* - Réf. : LNSG1014181
 *Honoraires Charge Vendeur

Une histoire de la maternité

Le samedi 14 février 2026 de 14 h 15 à 15 h 45, l'Hôtel-Dieu accueille les Archives municipales pour un "en-quêtes d'histoires" sur "Naître à l'Hôtel-Dieu, L'histoire de la maternité du XIX^e siècle à nos jours".

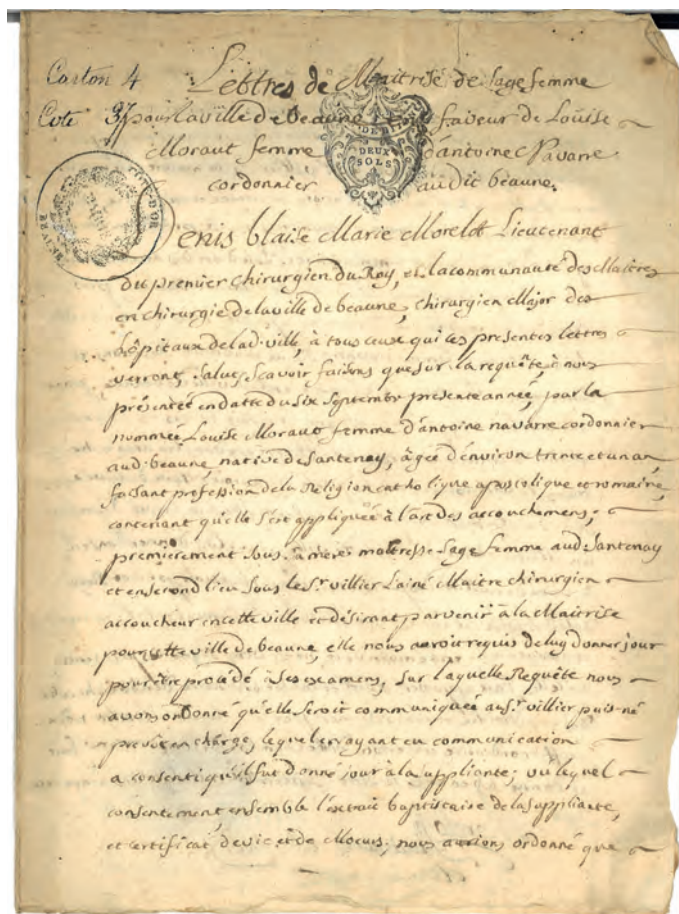
Grâce aux archives de la Ville et de l'Hôtel-Dieu, c'est une exploration de la maternité à travers les derniers siècles qui vous sera proposée, des "matrones" accouchant les femmes à domicile à la mise en place de l'actuelle maternité.

MATRONES, VENTRIÈRES ET SAGES-FEMMES

Les traces liées aux accouchements sont rares dans les archives locales avant le XVI^e siècle. Les fameux Registres paroissiaux rendus obligatoires par l'ordonnance de Villers-Cotterêts de François 1^{er} en 1539 sont les premiers à donner quelques éléments sur les naissances : pourtant, il n'est pas rare que la mère de l'enfant ne soit pas citée dans le registre, seul figure le père ! Les accouchements se font à la maison, en présence des femmes de la famille. En ville, des professionnelles viennent en aide aux futures mères. La première mention d'une sage-femme à Beaune est celle du "procès-verbal de réception de Louise Moraut femme Navarre à la maîtrise" de sage-femme du 7 septembre 1757¹. Ce document révèle le fonctionnement des accouchements à cette époque. Pas d'école pour les accoucheuses : Louise Moraut a appris le métier avec sa mère, elle-même maîtresse sage-femme à Santenay, puis avec le Sire Villier l'ainé, chirurgien accoucheur. Par cet acte elle est officiellement autorisée à procéder aux accouchements à Beaune sous réserve « que dans les accouchements laborieux et dans lesquels il y avait risque de vie, soit pour la mère, soit pour l'enfant, elle sera tenue d'appeler un Maître chirurgien de cette ville ».

DE LA MAISON À L'HÔPITAL

L'accouchement à domicile reste la norme jusqu'au milieu du XX^e siècle. Plus spécifiquement, il est même interdit d'admettre des femmes en couches à l'Hôtel-Dieu. Le Règlement général des deux hospices de Beaune², du 2 mai 1854, prévoit



Lettre de Maîtrise de sage-femme pour la ville de Beaune en faveur de Louise Moraut, femme Navarre, 1757, AMB, Carton 4 cote 37.

dans son article 35 relatif aux admissions : « L'Hôtel-Dieu reçoit les malades civils, hommes, femmes ou enfants, et les malades militaires ou marins atteints de maladies aiguës ou blessés accidentellement, à l'exclusion des teigneux, des galeux, des vénériens, des femmes en couches et des atteintes de la variole ». A partir de la fin du XIX^e siècle la loi oblige l'accueil de tous les patients y compris les femmes enceintes qui continuent cependant d'accoucher majoritairement à domicile. La première

"maternité" de 3 lits est installée dans la salle Parizot en 1899³. Elle est réaménagée en 1919 puis déménagée en 1927 dans le pavillon réservé aux militaires du régiment du 16^{ème} Chasseur qui venaient de quitter leur garnison beaunoise⁴.

DES "PRÉFA" AU NOUVEL HÔPITAL

Le service de maternité du pavillon Saint-Anne est très en retard au

lendemain de la Seconde Guerre mondiale. Devant la vétusté des installations, on ne peut attendre l'ouverture du nouvel hôpital qui n'est qu'en l'état de projet au début des années 1960. Une maternité provisoire est donc installée en 1962 dans des préfabriqués sur l'actuel parking Louis Véry, en contrebas du bastion des Cordeliers. Si elle n'a été en activité qu'une dizaine d'années, elle a profondément marqué celles qui se souviennent d'y avoir accouché. Le dernier bébé y naît en avril 1971 alors que viennent d'ouvrir le Nouvel Hôpital (Hôpital Philippe le Bon) et sa maternité.

¹ AMB, Carton 4 cote 37. Réception de la femme Navarre à la maîtrise, 2 pièces, 1757.

² AMB, 84 Z 1/7. Règlement général des deux hospices de Beaune, 1854.

³ AMB, 84 Z 18/15. Inventaire du Pavillon Saint-Anne, 1933-1945.

⁴ CHEVAILLIER Georges, Médecine et médecins à Beaune, Des origines au XX^e siècle, Beaune, CBEH, 2004.

"Naître à l'Hôtel-Dieu : L'histoire de la maternité du XIX^e siècle à nos jours" : samedi 14 février de 14 h 15 à 15 h 45 – Billet exploration (à partir de 9,50 € - Plein tarif 19 €) – Réservation en ligne <https://reservation-hoteldieu.hospices-de-beaune.com/>

Les archivistes seront heureux de vous accueillir, que ce soit pour collecter vos témoignages ou pour ceux qui voudraient consulter les documents de l'époque et, qui sait, se plonger dans l'histoire complexe de cette période. (À suivre...)

**Les Archives de Beaune
par Mathias Compagnon**

Beaune



DÉCOUVREZ LA GAMME TOYOTA !



TOYOTA BEAUNE • RUE LUCIEN PERRIAUX • 03.80.24.76.60

Petit loto de l'ULRPA

L'Union Locale des Retraités et Personnes Agées organise son petit loto le mercredi 14 janvier à 14 h au 3^{ème} étage de la Maison des Associations, côté rue Poterne, avec principalement des lots alimentaires à gagner. Non-adhérents admis.

De plus, les inscriptions, adhésions et renouvellements à l'association pour 2026 se feront jusqu'à fin janvier à partir de 14 h au bureau (Porte Marie de Bourgogne, 2^{ème} étage). Prix de l'adhésion : 30 € (pour les anciens adhérents, pensez à apporter votre carte).

Renseignements : 06 28 28 14 32 ou 06 69 18 36 78.

Yves Jamait à la Lanterne Magique

La Lanterne Magique de Beaune accueillera le vendredi 27 février à 20 h Yves Jamait pour un concert exceptionnel autour de son spectacle "Maxime et Moi", un hommage vibrant à Maxime Le Forestier.

Avec ce nouveau projet, Yves Jamait remonte le fil de son histoire personnelle et musicale. Adolescent, la rencontre avec l'œuvre de Maxime Le Forestier a été pour lui un véritable choc, un déclic fondateur qui a profondément influencé son rapport aux mots et à la chanson. Aujourd'hui, l'artiste dijonnais partage avec le public ce compagnonnage intime, mêlant chansons, souvenirs et émotions, pour raconter son Maxime à lui.

Sur scène, il est entouré de deux musiciens d'exception : Michel Haumont, maestro du picking et fidèle collaborateur de Maxime Le Forestier, et Jérôme Broyer, complice de longue date du chanteur. Ensemble, ils vous offriront un spectacle élégant et chaleureux, où les chansons deviennent des passerelles entre les époques, qui vous invitent à un voyage empreint de tendresse, de sourires et parfois de larmes.

Bien plus qu'un concert, c'est une rencontre, un moment de partage sincère et émouvant, à vivre pleinement !

Tarifs : de 15 € à 25 € (gratuit pour les moins de 12 ans).

Billetterie en ligne sur www.beaune.fr ou vente physique à la Lanterne Magique le 27 février (dans la limite des places disponibles) ou dans les magasins Carrefour, Cultura, Auchan et Leclerc participants.

La Lanterne Magique 19, rue Poterne à Beaune.



Génération Intelligence Artificielle

L'I.A. et vous...

LES RÉSEAUX SOCIAUX

Les réseaux sociaux font désormais partie intégrante de notre vie quotidienne mais il est utile de rappeler que l'Intelligence Artificielle est omniprésente depuis de nombreuses années, se manifestant à travers plusieurs aspects de ces plateformes. Lorsque vous faites défiler votre fil d'actualité, l'IA analyse votre historique de navigation et vos interactions passées pour vous présenter des publications qui correspondent à vos centres d'intérêt. Elle est aussi utilisée pour détecter et filtrer les contenus inappropriés, violents ou haineux. Elle aide les créateurs à produire du contenu et à cibler les publicités. L'utilisation de l'IA sur les réseaux sociaux est déjà considérable et va continuer à croître au fur et à mesure que la technologie se développe et devient de plus en plus puissante. Cependant, comme pour toutes les autres technologies, l'utilisation de l'IA dans les réseaux sociaux présente à la fois des avantages mais aussi des inconvénients.



CRÉATION DE VIDÉOS

À l'ère numérique, de nombreux créateurs de contenus vidéo utilisent régulièrement l'intelligence artificielle pour créer, écrire des scripts, améliorer des contenus, pour monter ensuite des vidéos de manière efficace et automatisée. Avec les technologies avancées, il est possible de restaurer des vidéos anciennes en augmentant la résolution et en réduisant les imperfections. Ces améliorations permettent de produire des vidéos plus nettes, plus fluides et visuellement plus impressionnantes, même à partir de séquences de mauvaise qualité. Grâce à la fonctionnalité de synthèse vocale, il est possible de convertir instantanément des textes en voix, ce qui vous permet d'économiser un temps précieux dans vos activités, que ce soit pour le travail ou les loisirs. Les exemples sont nombreux et l'IA est un outil puissant pour les créateurs de vidéos mais elle doit avant tout rester une aide pour éviter de remplacer la créativité humaine.

Beaune



**NE RESTEZ PAS SEUL
FACE À VOS PROBLÈMES
DE CANALISATIONS.**

24h/24
7j/7 | C'est plus votre problème,
c'est notre métier.

LA COMPAGNIE DES
DÉBOUCHEURS

03.80.41.62.36

www.santapereetfils.fr



Santa Père & Fils

Maçonnerie - Charpente - Couverture

Plus de 30 ans à vos côtés

2 rue du Pré de la Mare à Gergy - 03 85 91 70 31 - contact@santapereetfils.fr

Mémoire du pays beaunois

Photo mystère : la solution

Fidèles lecteurs d'EchosdesCom, vous êtes nombreux à suivre les articles de "Mémoire du pays beaunois". Ce fut encore le cas avec la rubrique "Qui se cache derrière cette photo ?" parue dans le précédent numéro et dont la photo montrait l'essai d'un des tout premiers enjambeurs à Meursault.



En famille, avec quelques survivants de cette époque, vous avez réussi à identifier les "figurants" de la photo, à savoir :

- Sur le tracteur, Pierre Boillot, au volant et derrière lui, debout, son père Joseph Boillot, vigneron à Meursault. Passionné de mécanique et de dessin technique ce dernier avait été un des premiers à vouloir remplacer le cheval par un engin à moteur. C'est lui qui dessina les plans de "la bête à trois roues" de la photo.
- Immédiatement à gauche : Stanislas Latour.
- Puis, mains dans les poches et béret sur la tête, le garagiste de Meursault, celui qui avait construit l'enjambeur et que tout le monde appelait "le père Dock".
- Le suivant n'a pu être identifié, mais à en juger par la cravate qu'il porte dans les vignes, il ne faisait pas directement partie des "gens de la terre".
- Enfin, tout à gauche, Bernard Thevenot.

L'essai eut lieu vraisemblablement en 1946 puisque Joseph Boillot est décédé en 1950 et cette rare photo nous fut communiquée par François Mikulski, vigneron à Meursault, un petit-fils de Joseph Boillot et détenteur d'un exemplaire de ce premier enjambeur.

Bravo aux lecteurs perspicaces qui ne gagnent que notre reconnaissance à suivre nos articles.

Pour plus de détails sur Meursault et les enjambeurs, se reporter au n° 9 de la revue "Je vous parle d'un temps", parue en 2021.

pochettesurprise.asso@gmail.com

Écho'Services à la personne

Simplifiez votre budget grâce à l'avance immédiate de crédit d'impôt

Lorsque vous faites appel à une entreprise de services à la personne comme *Beaune Services*, vous pouvez non seulement gagner du temps au quotidien, mais aussi bénéficier d'avantages fiscaux significatifs. Parmi ces avantages, l'avance immédiate de crédit d'impôt est un service qui facilite la gestion de votre budget lors du règlement de vos prestations à domicile.

Une réduction fiscale dès le paiement. Traditionnellement, le crédit d'impôt pour les services à la personne permet de récupérer 50 % des dépenses engagées au moment de votre déclaration de revenus l'année suivante. Grâce au service d'avance immédiate de crédit d'impôt proposé par *Beaune Services*, vous pouvez bénéficier de cette réduction immédiatement au moment du paiement de vos factures.

Concrètement : Une prestation facturée 100 € ne vous coûte que 50 € net à payer grâce à la déduction immédiate. Le dispositif est optionnel et gratuit, et il est géré via le système de l'URSSAF et de la Direction générale des finances publiques, permettant de déduire instantanément votre avantage fiscal lors du règlement des prestations.

Qui peut en bénéficier ? Tous les particuliers résidant fiscalement en France peuvent bénéficier de l'avance immédiate de crédit d'impôt, à moins de situations particulières (absence de déclaration de revenus, situation de veuvage, etc.).

Ce service s'applique à l'ensemble des prestations proposées par l'agence, telles que : le ménage et les grands nettoyages, repassage, entretien des vitres, jardinage, petits travaux de bricolage...

L'objectif est de vous faciliter l'accès à ces services tout en réduisant votre reste à charge, car vous n'avancez plus la totalité du crédit d'impôt à la fin de l'année.

Accompagnement dans vos démarches. *Beaune Services* ne se contente pas de proposer le dispositif : l'équipe vous accompagne dans les démarches nécessaires auprès des organismes compétents (URSSAF, administration fiscale) pour vous aider à activer et utiliser l'avance immédiate de crédit d'impôt.

Cet écho vous est offert par votre agence :



11, avenue du 8-Septembre-1944
à Beaune - Tél. 03 80 20 80 83 ou
beaune.service@orange.fr

Beaune

Bien vivre sa retraite en toute liberté

Avec le temps, la résidence principale peut devenir moins adaptée : escaliers, entretien contraignant, éloignement des services ou risques de chute. Pour continuer à vivre chez soi en toute sérénité, tout en conservant son indépendance, il existe une alternative rassurante et conviviale : la résidence seniors "Le Couvent", située 40, route de Verdun à Beaune. Pensée comme un lieu de vie à taille humaine, la résidence a été imaginée par Amélie, assistante sociale, avec une volonté simple : proposer un cadre sécurisé et chaleureux, favorisant le lien social et la qualité de vie des seniors.

La résidence se compose de 15 appartements (studios, T1 et T1 bis), répartis sur un rez-de-chaussée et un étage avec ascenseur. L'ambiance y est familiale, propice aux échanges, tout en respectant l'intimité de chacun.



Autre atout majeur : le choix est désormais possible entre la location ou l'achat du logement, permettant à chaque résident d'opter pour la solution la plus adaptée à son projet de vie.

Résidence non médicalisée, "Le Couvent" offre à ses résidents un logement privatif tout confort (cuisine, salle de bain, WC), à aménager librement et dans lequel chacun peut recevoir ses proches comme il le souhaite. Des espaces communs sont également à disposition pour partager des moments conviviaux : bibliothèque, salle d'activités, cuisine et salle de repas. Les services sont entièrement personnalisables et à la carte, en fonction des besoins et des envies de chacun. Grâce à une collaboration étroite avec l'ADMR, les résidents peuvent bénéficier de prestations telles que la téléalarme, l'aide ménagère, l'aide médicale ou encore le portage de repas. À l'extérieur, un parc arboré de 2 000 m², doté notamment d'un terrain de pétanque et d'espaces de détente, permet de profiter pleinement des

**RÉSIDENCE
LE COUVENT**

Logements partagés

- Lutte contre l'isolement
- Economie de coûts
- Entraide et sécurité
- Flexibilité et autonomie
- Logement PMR

**à partir de
600 €/mois**

**Ou à l'achat
à partir de
90 000 € le T1**

Envie d'en
savoir plus...
contactez-nous !

40 route de Verdun à Beaune

06 99 46 11 19 - www.residencecouvent.fr

beaux jours, à proximité immédiate des commerces et commodités. Vous souhaitez conjuguer indépendance, sécurité et convivialité dans un cadre agréable ?

Cette résidence vous propose une solution de vie sereine, évolutive et adaptée à vos besoins. Pour en savoir plus, contactez Amélie :

Résidence Le Couvent - 40, route de Verdun à Beaune - Tél. 06 63 63 21 88 - Site www.residencecouvent.fr

Ça plaît, ça replay



L'humour à la française

L'émission "L'humour à la française" propose un regard approfondi sur ce qui fait la singularité du rire en France, en s'appuyant sur une sélection de sketches cultes et d'humoristes incontournables de Bourvil à Dany Boon en passant par Chevalier et Laspallès, Les Inconnus, Patrick Bosso, Gérémy Crédeville, Mado la niçoise ou Maxime Gasteuil. À travers des images d'archives, d'interviews et des moments emblématiques, elle montre comment les comiques français ont su observer la société pour en révéler les travers, les habitudes et les contradictions, tout en conservant une dimension tendre et rassembleuse. L'humour apparaît ainsi comme un moyen de parler de la vie quotidienne, des relations humaines ou des différences culturelles, dans lesquelles chacun peut se reconnaître.



Le programme met en lumière la diversité des formes d'humour à la française, qu'il s'agisse du jeu sur le langage, du comique de situation, de l'absurde ou de la satire sociale. Il souligne également l'importance de l'autodérision, véritable marque de fabrique du rire français, qui permet de se moquer de soi-même et de créer un lien avec le public. En retraçant l'évolution de l'humour au fil des générations, l'émission rend hommage aux artistes qui ont marqué leur époque et rappelle le rôle essentiel du rire comme miroir de la société et facteur de partage.

L'humour à la française, documentaire d'1 h 44 réalisé par Gwendoline Chesnais en replay sur France TV jusqu'au 7 mai 2028.

Théâtre de Beaune

Como una baguala oscura

Rendre hommage à Hilda Herrera, pianiste compositrice argentine, dont les compositions ont longtemps été censurées dans son pays, c'est le travail qu'ont accompli Nina Lainé, metteuse en scène, et Néstor 'Pola' Pastorive, danseur, pour offrir un spectacle qui célèbre une figure majeure du folklore argentin...

Impossible d'évoquer Hilda Herrera sans parler de ses compositions profondes, solaires, indissociables des merveilleux poètes qu'elle a mis en musique ; son toucher reconnaissable entre mille dès les premières notes ; sa façon taquine de jouer avec le rythme. Elle est l'une des rares femmes compositrices – pour ne pas dire l'unique – à s'être imposée dans le monde très masculin du folklore argentin. Elle a ouvert la voie aux nouvelles générations de pianistes, en faisant une place de premier plan à un instrument que personne n'attendait dans ces répertoires.

Mais la trajectoire d'Hilda Herrera, née dans les années 30, c'est aussi

le reflet de l'Histoire politique d'un pays qui, durant de nombreuses années, a censuré ses compositions, fruits de collaborations avec Atahualpa Yupanqui, Margarita Durán ou Pablo Neruda, et dont les premiers enregistrements ont été portés par la voix puissante et contestataire de Mercedes Sosa. Elle incarne un idéal de femme forte et inspirante, défendant des compositions exigeantes sans jamais sacrifier l'essence populaire de ces musiques.

Le spectacle *Como una baguala oscura* est né du désir d'inventer une nouvelle approche de la musique d'Hilda Herrera, qui passerait cette fois-ci par le mouvement, tout en



© Nicolas Waltefaugle

traduisant sa force d'improvisation et la complexité de son jeu par la danse, et trouver un écho entre les attaques énergiques du piano et la fulgurance d'un zapateo. C'est l'occasion de mettre en lumière ces deux arts, trop souvent réduits à leur simple caractère folklorique, et les célébrer pour ce qu'ils ont d'universel.

Samedi 28 février 2026 à 20 h au théâtre de Beaune. Durée 1 h 10. Danse / Musique. Tout public.

Tarifs : 1^{ère} série 25 € ; 2^{ème} série 20 € ; 3^{ème} série 10 €. Tarif réduit (moins de 26 ans, étudiants, demandeurs d'emploi) : 1^{ère} série 12 € ; 2^{ème} série 10 €.

Renseignements et réservations : Théâtre de Beaune 64, rue de Lorraine, du mardi au vendredi 14 h à 18 h, le samedi 9 h 30 à 12 h. Tél. 03 80 24 55 61 ou theatre@mairie-beaune.fr ou www.theatredebeaune.com

Beaune

Les ateliers des aidants

Vous accompagnez régulièrement un proche en situation de dépendance ou de handicap ? Que vous aidiez un enfant, un adulte ou un senior, ces ateliers gratuits vous sont destinés. Dans le cadre du contrat local de santé, le Pays Beaunois vous propose pour le premier semestre 2026 :

- **Bien-Être.** Apprendre à se relaxer, préserver son capital santé et énergétique, gérer ses émotions et mieux appréhender sa relation à l'autre. Animé par Thérèse, sophrologue, praticienne de la médecine chinoise. Gratuit. 15 participants au maximum par séance : mardi 3 mars de 18 h 15 à 19 h 45.
- **La causerie des aidants.** Temps d'échanges et de partage autour d'un café, pour venir s'informer, se ressourcer ou tout simplement écouter, dans une ambiance bienveillante et conviviale. Mardis 24 février et 24 mars de 14 h à 16 h.
- **Informatique*.** Initiation ou perfectionnement, animé par Johnny, conseiller numérique du CCAS de Beaune : jeudis 12, 19 et 26 février de 14 h 15 à 15 h 30.
- **Voyage sonore*.** Se relaxer profondément au son d'instruments ethniques animé par Dielkis et Louis, sonothérapeutes. Samedi 21 février de 10 h à 11 h 30.
- **Sophrologie*.** Prendre un temps pour soi et lâcher prise, animé par Véronique, sophrologue certifiée. Gratuit. Samedis 14 février et 14 mars de 10 h à 11 h 30.

- **Reiki*.** Par l'apposition des mains, favoriser la circulation de l'énergie vitale pour apporter apaisement et conscience. Animé par Genny, praticienne bien-être, et ses élèves en formation. Samedi 28 février à 14 h, 15 h et 16 h.

- **Expression créative*.** A travers différentes matières (argile, peinture, plâtre, carton...), prendre du plaisir, se ressourcer, s'affirmer autour de l'expression artistique. Animé par Stéphanie, art-thérapeute. Vendredis 20 février et 20 mars de 9 h 30 à 11 h 30.
- **Activité Physique Adaptée*.** S'agissant d'activité physique adaptée à chacun, il n'est pas nécessaire pour y assister de présenter des dispositions physiques particulières. Il est tout à fait possible de venir en fauteuil roulant par exemple. Ces séances sont également accessibles à toute personne souffrant de handicap, moteur ou psychique. Le suivi du programme requiert l'assiduité des participants d'une semaine à l'autre. Animé par l'association *Siel Bleu* : tous les vendredis de 14 h 30 à 15 h 30.

* Ateliers ouverts aux aidants seuls ou aux binômes aidant-aidé.

Renseignements et inscriptions : par mail sante@paysbeaunois.org ou par téléphone 03 80 24 56 10.



Beaune

Assemblée Générale (rappel)

L'association *Hommage aux Dames Hospitalières* tiendra son assemblée générale le jeudi 26 février à 18 h à la Maison des Associations, salle 5, les Bresandes. Elle présentera, entre autres, la prochaine restauration d'une oeuvre d'art venant des archives des Dames Hospitalières de l'Hôtel-Dieu. Après le diacre de Dole, c'est un tableau représentant la mère Chevillard de l'Hôtel-Dieu de Saint Jean de Losne. Ouverte à tous.

Conférence sur Jules Collardot

Venez participer à la conférence sur "Le soldat bourguignon Jules Collardot dans la guerre de Crimée", le mardi 24 février à 15 h salle du Camp Américain (rue du Docteur Tassin).

Celle-ci est publique et gratuite, ouverte à toutes et tous, proposée par la Mairie de Beaune, le comité de Beaune du Souvenir Français, l'Historial de Beaune ainsi que l'historien beaunois Patrick Serre à l'occasion du 170^{ème} anniversaire de la fin officielle de la guerre de Crimée en 1856.

Le conférencier rendra hommage à un soldat bourguignon tué lors du siège de Sébastopol en 1855 sous le règne de Napoléon III. Ce sera l'occasion d'évoquer cette guerre aujourd'hui complètement oubliée qui dura de 1853 à 1856 et qui eut des conséquences très importantes au plan géopolitique.



Photo de soldats français durant la guerre de Crimée - Roger Fenton - 1855.

REFERENCE
CARRELAGE

REFERENCE **REFERENCE**
SPA & SPA DE NAGE POSE

Les solutions pour embellir vos intérieurs et extérieurs !

47 AVENUE DE LA SABLIÈRE À BEAUNE
03 80 26 14 35 - WWW.REFERENCE-CARRELAGE.FR

HDC Votre expert en 
Habitat Développement Conseil

De la rénovation thermique à la maison passive et maîtrise d'œuvre

06 99 46 11 19 - habitatdc.fr

BANQUE POPULAIRE +X
BOURGOGNE FRANCHE-COMTE
la réussite est en vous
BANQUE COOPÉRATIVE ET LOCALE



K6FM 93.2

SHOWCASE GRATUIT À LA COMÉDIE DU VIN

Samedi 21 mars à 19h00

ROSE
MAUREEN VALET
1ÈRE PARTIE : ARTISTE LOCAL

RÉSERVATION AU 03 80 24 88 94
(DANS LA LIMITE DES PLACES DISPONIBLES)



Beaune

Les actus du Secours Catholique

• **Permanences d'accueil du Secours Catholique** : les bénévoles de l'association accueillent les résidents du Pays Beaunois pour l'écoute et les aides, ainsi que les passagers pour une douche et un café, **les mardis et jeudis de 14 h 30 à 16 h 30**.

• **Vestiaire solidaire du Secours Catholique** : les bénévoles de l'association proposent à tout public un grand choix de vêtements, chaussures pour adultes et enfants ainsi que du linge de maison, des accessoires de mode, des jouets, des livres, etc., à tout petits prix, **tous les vendredis de 14 h 30 à 16 h 30**. Donnez une seconde vie aux vêtements que vous n'utilisez plus tout en permettant au Secours Catholique, grâce à l'argent récolté, de venir en aide aux personnes en difficulté. Ouvert à tous. Les dépôts de vêtements se font aux horaires des permanences et du vestiaire.

Secours Catholique 9, rue Maizières à Beaune, tél. 03 80 24 74 36.

UFC-Que choisir est à vos côtés

Vous avez besoin d'un conseil, d'une aide à la résolution d'un litige avec une entreprise, une compagnie d'assurances, une agence de voyages, une banque ou un organisme de crédit, un opérateur téléphonique ou internet, un constructeur, un fabricant, un magasin, un fournisseur d'énergie... sachez que l'Association de Défense des Consommateurs, UFC-Que Choisir de Côte-d'Or peut vous aider.

N'hésitez pas à venir consulter les conseillers à leur permanence tous les samedis de 9 h à 12 h, à l'Espace Bretonnière (1, rue des Vignes à Beaune). Vous pouvez également consulter le site : <https://cotedor.ufcquechoisir.fr> ou via Facebook : [ufc que choisir cote d'or](https://www.facebook.com/ufcquechoisir.cotedor) ou 03 80 43 84 56 ou contact@cotedor.ufcquechoisir.fr



Atelier d'art-thérapie jeunesse

Au moins 1 élève par classe... C'est le chiffre auquel on estime le nombre d'enfants et d'adolescents aidants d'un proche confronté au handicap, à la maladie, ou à un trouble psychique.

Les études à leur sujet sont peu nombreuses en France. Pour autant, une enquête menée en 2017 par Ipsos et la Fondation Novartis (avec l'appui d'un comité scientifique incluant l'Association Française des Aidants) a mis en avant que ces jeunes aidants accompagnent un parent dans 52 % des cas, un grand-parent dans 23 % des cas, un membre de leur fratrie dans 14 % des cas. 50 % d'entre eux n'ont jamais évoqué leur situation d'aidant en dehors de leur foyer.

Les responsabilités particulières, les préoccupations qui les habitent, le temps consacré à l'accompagnement de leur proche en parallèle de leur scolarité... exposent ces enfants et adolescents aidants familiaux à des risques accrus de sentiment d'isolement, de sentiment d'invisibilité, de stigmatisation, de stress, d'échec ou de harcèlement scolaire.

Dans le cadre du Contrat Local de Santé, le Pays Beaunois, en partenariat avec l'Hôtel-Dieu des Hospices de Beaune, met en place un **Atelier d'art-thérapie jeunesse à destination des enfants et jeunes de 4 à 17 ans** concernés au quotidien ou de façon régulière par la maladie, la dépendance ou le handicap d'un membre de leur famille.

Bénéficiant du financement de l'Agence Régionale de Santé, cet atelier est proposé à titre gracieux.

Deux groupes d'âges sont constitués. Chaque groupe se réunira à Beaune, deux mercredis par mois, pour des séances de 2 h 30. Le nombre de places est limité à 6 pour chacun des deux groupes. Le cycle s'achèvera le 1^{er} juillet. L'Atelier sera animé par Stéphanie, art-thérapeute professionnelle, dotée d'une expérience de plus de 20 ans dans le domaine du handicap et de la Protection de l'Enfance, et Isabelle, bénévole présente pour accompagner le groupe et prêter une attention particulière aux besoins des plus petits.

L'adresse, les dates et horaires exacts des séances seront précisés aux familles au moment de leur inscription.

Pour tout renseignement ou inscription : Carine Lisberney au 03 80 24 56 10 ou sante@paysbeaunois.org



Le coin des poètes poètes !

La péniche

Engourdie sous la neige,
La péniche attend
Le retour du printemps,
Des saisons le manège.

Le canal est de plomb.
Ni le givre et la glace
Lui retirent sa classe.
Ô ciel, bas de plafond.

C'est l'invite au voyage
Tout en restant à quai.
Pas besoin de laquais,
Juste quelques bagages.

Trois bouteilles de vin,
Diverses victuailles,
Surtout pas de pagaille,
Douze verres de vin.

Nous fêtons Noël !
Nous fêtons l'an neuf !
Et puis l'Épiphanie !
Sans avoir le tournis !

Anne Deville

Ruffey-lès-Beaune

Succès fou pour "Impair & Père" : une nouvelle date ajoutée !

Carton plein pour *Les Agités du Bocal* ! Leur comédie déjantée "Impair & Père" affiche complet sur toutes les dates. Un succès retentissant qui fait vibrer le foyer rural de Ruffey-lès-Beaune et déclencher des éclats de rire à chaque représentation.

Après plus d'un an de travail acharné, quinze comédiens survoltés enchaînent près de deux heures de rires non-stop. Portée par une mise en scène millimétrée de Jean-Luc Minet et l'humour irrésistible de Ray Cooney, la pièce vous entraîne dans la descente aux enfers (très drôle !) du docteur Pierre Jouffroy, prit au piège par des quiproquos délirants, des personnages envahissants et des révélations explosives.

Résultat : une salle conquise, un public hilare... et des spectateurs qui en redemandent !

Face à cet engouement, la troupe a décidé d'ajouter une nouvelle date :

vendredi 20 mars à 20 h 30

Envie d'une soirée pleine de rires, de bonne humeur et d'énergie communicative ? Ne tardez pas : les réservations sont ouvertes et les places risquent de disparaître aussi vite que les précédentes !

Tarif : 12 € par personne.

Réservations : 03 80 26 53 36 ou dubocalagites@gmail.com

Ruffey-lès-Beaune

Soirée jeux

Le Foyer Rural vous propose une soirée jeux le samedi 21 février à partir de 20 h dans la salle du foyer. Venez essayer les jeux proposés ou bien faites découvrir ceux que vous apporterez, et ainsi passer une agréable soirée, en famille ou avec vos amis. Entrée gratuite. Vente de gaufres et cidre.

Vignoles

Loto

Le comité des Fêtes de Vignoles organise son loto, le samedi 21 février à la salle des fêtes de vignoles. Ouverture des portes à 18 h 30 et début des jeux à 20 h.

Plus de 4 000 € de lots à remporter : bons d'achats, bons restaurants, électroménager, téléphone portable, tablette, télé, trottinette électrique...

Tarifs : une carte 6 €, trois cartes 15 €, plaque de six cartes 25 €. Bingo à 2 € le ticket, 5 € les trois tickets.

Buvette, sandwichs, café et gaufres maison

Sur réservation par sms au : 06 84 11 46 27 (places gardées jusqu'à 19 h 30).

Sainte-Marie-la-Blanche

Thé dansant

L'association *Sainte Marie Loisirs* organise un thé dansant avec Orphéane, chanteuse accordéoniste, le dimanche 15 février à 14 h 30 à la salle polyvalente.

Tarif : 10 € par personne avec une boisson (pas de réservation).

Saint-Loup-Géanges

Loto

L'Amicale des Sapeurs-Pompiers de Saint-Loup-Géanges organise un loto, le dimanche 22 février à la salle polyvalente Alain Carillon. Ouverture des portes à 13 h et début des jeux à 14 h.

4 000 € de lots à remporter : la plupart en bon d'achat, 500 €, 200 €, 100 €, bons restaurant, bien-être, coiffeur et nombreux autres lots.

Tarifs : une carte 8 €, deux cartes 15 €, trois cartes 20 €, bingo 2 € le ticket et 5 € les trois. Buvette, sandwichs et gaufres sur place. Réservations conseillées au 06 43 71 55 77.

Villers-la-Faye

Tartidansante

Le comité des fêtes de Villers La Faye "Villers La Fête" organise une Tartidansante le samedi 28 février à 19 h 30 à la salle des fêtes. Menu : apéritif offert, tartiflette, charcuterie, salade verte, dessert, café.

Tarifs : 20 € par personne (10 € pour les enfants).

Buvette et animation musicale toute la soirée.

Renseignements et inscriptions : 06 63 00 17 42 ou villerslafete@gmail.com

Attention réservation obligatoire.

Magny-lès-Villers

Concert

Dans le cadre de la programmation "Arts et scènes", la commune vous propose un concert de musique classique "En toutes saisons" par l'ensemble duo *Cordes et âmes* le dimanche 15 février à 15 h en l'église.

Exigence et éclectisme d'une part, force et finesse d'autre part, caractérisent certainement l'esprit de ce duo. Un jeu vibrant et sensuel servi d'une parfaite maîtrise instrumentale, une complicité évidente, communicative avec le public, sont autant d'éléments contribuant à l'alchimie d'un duo réussi. Gratuit.

Renseignements au 07 83 43 56 22.

Chaudenay

Soirée coq au vin

La Société d'Émulation et D'Actions Sociales (SEDAS) vous propose une soirée coq au vin animée par *Eclipse Animation*, le samedi 28 février à partir de 20 h à la salle des fêtes de Chaudenay. Au menu : apéritif, salade composée, coq au vin et sa garniture, fromage, dessert, café.

Tarifs : adulte 25 € ; enfant moins de 12 ans 10 €. Inscription sur règlement jusqu'au 22 février.

Renseignements : lasedas@gmail.com ou Nathalie 06 33 34 08 68.

ASSOCIATIONS, AMICALES, CLUBS SPORTIFS...

envoyez vos informations à **Florence BIZOUARD**

correspondante locale d'EchodCom

sur le secteur de **CHAGNY - MEURSAULT**

BLIGNY-SUR-OUCHÉ, NOLAY et les environs

E-mail : florencebizouard@free.fr

Tél. 06 36 96 79 77

Meursault

Soirée tartiflette et loto

L'association *La Bourguignonne* organise deux événements au Caveau Saint-Vincent de Meursault :

• **Samedi 14 mars** à partir de 19 h : Soirée Tartiflette avec au menu apéritif offert, tartiflette salade, tarte aux pommes et café.

Tarifs : 15 € pour les enfants (- de 16 ans) et 25 € pour les adultes (boisson non comprise). Paiement à la réservation, date limite le 2 mars. Renseignements au 06 99 66 56 75.

• **Dimanche 15 mars** à 14 h : Loto bingo gourmand animé par Mathéo. Plus de 2 500 € de lots avec bouteilles de grands crus, paniers garnis, bons cadeaux... Tarifs : un carton 6 €, trois 15 €, six 25 € et douze 35 €. Buvette et restauration sur place. Réservation au 06 84 09 44 07.

Puligny-Montrachet

Concours de tarot

Les rendez-vous du Montrachet organise un concours de tarot le samedi 14 février à partir de 13 h 30 (début des jeux à 14 h 30), grande salle des fêtes de Puligny-Montrachet.

Lots : bons d'achats de 80, 60 et 30 €, magnums de vins, bouteilles, restaurants, etc. Inscription 10 €. Lots (basés sur 10 tables) à tous les participants et lot pour la première dame.

Gaufres maison et buvette. Renseignements au 07 69 99 52 52.

Chassagne-Montrachet

Soirée théâtre

Venez découvrir la pièce "Les Rustres" par la troupe *Les Potes à Dionysos* le samedi 28 février à 20 h 30 à la salle des fêtes.

Cette pièce de Carlo Goldoni aux dialogues épiques et savoureux, entre en résonance avec notre époque où l'émancipation des femmes dans le monde reste un combat, tout comme celui d'une société éclairée à l'échelle planétaire. Tarif : 8 € (gratuit pour les moins de 12 ans) sans réservation.

Nolay

Braderie tout à 1 €

La Boutique Solidaire **OUVERTE A TOUT PUBLIC** au 53, rue de la République à Nolay vous propose des articles de seconde main. Venez profiter de la braderie "tout à 1 €" **du lundi 9 au mardi 24 février 2026.**

Vous trouverez des vêtements pour bébés, enfants, ados et adultes, également des chaussures, sacs à main, bijoux, jeux, jouets, poupées... et autres articles. Venez réaliser de bonnes affaires et ainsi, faire un don au *Secours Catholique* puisque l'argent récolté est reversé aux personnes dans le besoin.

Heures et jours d'ouverture : lundi et samedi de 9 h 30 à 12 h ; mardi et vendredi de 15 h à 18 h. Ces jours-là, vous pouvez déposer les vêtements qui encombrant vos armoires. Les bénévoles du *Secours Catholique* vous attendent. A bientôt !

Pour tous renseignements : 06 65 77 18 91.

Arnay-le-Duc

Loto

L'association Saint-Laurent organise un loto le samedi 21 février à 20 h (ouverture des portes à 19 h) à la salle Saint-Laurent.

De nombreux lots à gagner : un séjour pour 4 personnes au soleil de la Côte d'Azur, ordinateur portable, robot pâtissier, montre connectée, bons d'achat...

Tarifs : une carte 6 €, 15 € les trois ou 22 € la plaque.

Buvette, sandwiches, frites...

Renseignements au 06 73 59 14 52.

Animations au Centre Social

Le Centre Social vous propose :

• **Du 9 au 27 février** à 15 h : Escape Game "Le trésor du Capitaine Sparrow" à la Médiathèque, uniquement sur réservation, à partir de 10 ans. Gratuit.

• **Vendredi 20 février** à 18 h 30 : Conférence "Voyage dans l'hémisphère sud" organisée par l'UPPAL (Université Populaire du Pays d'Arnay Liernais). Découverte en image d'un voyage de deux habitants du Pays Arnay-Liernais.

• **Jusqu'au 26 février** : Exposition "Passion chocolat". Entrée libre et gratuite sur les horaires de la Médiathèque. Quizz et dégustation sur place.

Renseignements au 03 80 90 17 55.

Exposition

Jusqu'au 27 février, venez découvrir l'exposition de photographies "Levers et couchers de soleil, les lieux de Haute-Marne" de S Streby à l'Office de Tourisme du Pays d'Arnay-Liernais situé 6, place Bonaventure des Périers à Arnay-le-Duc.

Entrée libre du lundi au vendredi de 9 h 30 à 12 h et de 14 h à 18 h. Vernissage le vendredi 7 mars à 17 h 30.

Saint-Prix-lès-Arnay

Après-midi jeux de société

Le Comité des fêtes de Saint-Prix-lès-Arnay vous propose un après-midi jeux de société le dimanche 15 février de 14 h à 17 h à la salle des fêtes avec jeux de société, jeux en bois et jeux de cartes. N'hésitez pas à apporter les vôtres. Tout sera réuni pour un moment de convivialité !

Buvette et crêpes sur place.

Entrée gratuite ouverte à tous. Renseignement au 06 40 19 20 21.

Thury

Loto Gourmand + du Club de l'Amitié

Le Club de l'Amitié de Thury organisera un loto gourmand le samedi 21 février à 20 h à la salle des fêtes. Ouverture des portes à 18 h 30. Bons d'achat, jambon, rosettes, paniers garnis, colis de viande, vin, fromages... et nouveauté cette année, un petit électroménager en plus à chaque premier lot !

Tarifs : une carte 6 € ; deux 11 € ; trois 16 € ; quatre 20 € ; six 28 €. 4 € la carte supplémentaire. Buvette, sandwiches et gaufres. Venez nombreux ! Réservation au 06 75 94 31 49.

Lacanche

Concours de tarot

Le Club de l'Âge d'Or de Lacanche organise un concours de tarot le samedi 14 février à 13 h 30 à la salle des fêtes.

Tarif : 10 €. Un lot à chaque participant. Buffet et buvette.

Renseignements au 03 80 84 22 19.

Cinéma

Les Tourneurs de Côte-d'Or vous proposent deux projections le vendredi 13 février au cinéma Étoile :

• **À 17 h : "Timioche"** film d'animation d'Alex Bain et Andy Martin (durée : 41 min, à partir de 3 ans) dans le cadre du Festival *Tournez Bobines*.

Synopsis : *Timioche est un petit poisson rêveur et toujours en retard, qui a une grande imagination et adore inventer des histoires pour expliquer ses retards ou divertir ses camarades. Mais un jour, une véritable mésaventure survient, et Timioche se retrouve plongé dans les profondeurs mystérieuses de l'océan. Accompagné de créatures marines attachantes, il doit remonter le fil de son imagination pour retrouver le chemin du retour. Cette aventure tendre et poétique célèbre le pouvoir des histoires, l'amitié et la confiance en soi.*



• **À 20 h 30 : "Le chant des forêts"** documentaire réalisé par Vincent Munier avec Vincent Munier.

Synopsis : *Après La Panthère des neiges, Vincent Munier vous invite au cœur des forêts des Vosges. C'est ici qu'il a tout appris grâce à son père Michel, naturaliste, ayant passé sa vie à l'affût dans les bois. Il est l'heure pour eux de transmettre ce savoir à Simon, le fils de Vincent. Trois regards, trois générations, une même fascination pour la vie sauvage. Vous découvrirez avec eux cerfs, oiseaux rares, renards et lynx... et parfois, le battement d'ailes d'un animal légendaire : le Grand Tétrás.*

Tarifs : plein 6 € ou réduit 5 € (CB acceptée).

Liernais

Loto

L'association *Le Regain* organise un loto en 12 parties + une avec carton plein, le dimanche 15 février à 14 h (ouverture des portes à 12 h 30) à la Maison du Temps Libre.

De nombreux lots à gagner : ordinateur, téléviseur, aspirateur, airfryer...

Tarifs : un carton 6 €, deux 11 €, trois 16 €, quatre 18 €, la plaque de six 22 €.

Buvette et pâtisseries.

Concours de belote

Le Comité des fêtes organise un concours de belote le samedi 21 février à 20 h à la Maison du Temps libre.

Inscription 10 €. Un lot à chaque participant.

Buvette et restauration sur place. Renseignements au 06 13 66 10 29.

Carnaval

Le Comité des fêtes organise un carnaval le dimanche 22 février. Petits et grands, venez déguisés devant la mairie à 15 h pour une déambulation dans les rues du village ! Puis direction la Maison du Temps libre à partir de 16 h 30 pour un spectacle de cirque gratuit pour tous, par la troupe *Cirk'Onstance atténuante* !

Les enfants doivent être accompagnés d'un adulte.

Buvette et petite restauration. Renseignements au 06 75 49 17 56.

Chagny

Loto

Les Compagnons de la Mi-Carême vous convient à un super loto de la Saint-Valentin, vendredi 13 février à la Maison du Peuple. Ouverture des portes à 19 h et début de la première des 18 parties (dont une partie surprise) de 3 lots par carte complète à 20 h.

À gagner : Air fryer Ninja crispy, four à pizzas, robot lave-vitres, bons d'achat, soins esthétiques, produits de beauté, apéritifs, repas au restaurant, vins fins et de nombreux produits gourmands.

Prix des cartes à la soirée : une carte 9 €, deux cartes 15 €, trois cartes 20 €. Bingo à 1 € le ticket permettant de remporter des bons d'achat de 150 et 100 €.

Buvette, hot-dog, sandwiches, crêpes et gaufres sur place.

Possibilité de régler par CB. Pas de réservation.

Sensibilisation "Derniers Secours"

Dans le cadre du Contrat Local de Santé, le Pays Beau-nais, l'Equipe Mobile de Soins Palliatifs des Hospices Civils de Beaune et la SFAP (Société Française d'Accompagnement et de Soins Palliatifs) organisent une journée de sensibilisation "Derniers Secours" le mardi 24 février de 9 h 30 à 16 h 30 à Chagny Santé (14 B, avenue du Général de Gaulle).

Animée par un binôme de soignants de l'équipe de Soins Palliatifs des Hospices Civils de Beaune, cette journée a pour but de sensibiliser, d'informer et de guider les participants dans l'accompagnement des derniers moments de vie d'un proche. Elle s'articulera autour de 4 thèmes : la mort fait partie de la vie, anticiper et se préparer, soulager les souffrances, dire adieu.

Cette journée s'adresse à un grand public, ouverte à tout citoyen, concerné ou non par la situation, à titre passé, présent ou proche.

Gratuit mais inscription obligatoire (nombre de places limité à 16) : <https://www.derniers-secours.fr> ou 03 80 24 56 10.



Chagny

Don du sang

L'Amicale des Donneurs de sang organise, avec l'EFS de Chalon-sur-Saône, une collecte le jeudi 19 février, de 8 h 30 à 13 h, à la Maison du Peuple, place Marcel Charolais.

Vous pouvez dès à présent choisir votre créneau horaire sur :

<https://mon-rdv-dondesang.efs.sante.fr>

Les donneurs sans rendez-vous seront accueillis en fonction de l'affluence sur la collecte.

Message de l'Amicale : Nous comptons sur une forte mobilisation des donneurs réguliers et sur la présence de nouveaux donneurs de Chagny et sa région. Les stocks sont malheureusement toujours très faibles. L'EFS lance un message d'alerte afin de continuer à sauver des malades. Donner son sang ne prendra qu'une heure de votre temps. Avant de repartir, une collation vous sera servie gracieusement par les bénévoles de l'Amicale. Merci pour votre participation !

Rappel : Pour donner son sang, il faut avoir entre 18 et 71 ans (la veille de son 71^{ème} anniversaire) et peser au moins 50 kg. Prendre un bon petit déjeuner sans matière grasse et bien s'hydrater avec de l'eau, du jus de fruits, du café ou du thé par exemple. Ne pas oublier d'apporter une pièce d'identité qui est obligatoire.

Nuits-Saint-Georges

Soirée jeux

L'association *LudiNuits* vous invite à sa prochaine soirée jeux mensuelle le vendredi 20 février à partir de 20 h à la salle Jean Macé (entrée sous le porche à côté de la mairie) à Nuits-Saint-Georges. Vous pouvez venir en famille, entre amis ou même seul pour partager des jeux de société que vous pouvez amener ou demander à l'association d'en apporter. Possibilité de partager le repas si chacun apporte de quoi manger et boire.



Loto de l'ALN

L'ALN (Amicale Laïque Nuits) basket organise son loto en 18 parties + Bingo + Spéciale animé par Anthony le dimanche 22 février à la salle des fêtes de Nuits-Saint-Georges, début des jeux à 14 h, ouverture des portes à 12 h, maintien des places jusqu'à 13 h 30.

4 000 € de lots dont cartes cadeaux multi enseignes de 20 à 600 €.

Tarifs : plaque de trois 15 € ; de six 20 € ; de huit 25 € ; de douze 30 €. Carton 6 €, trois 15 €, carton supplémentaire 5 €. Bingo 2 € ; 5 € les trois. Spéciale 1 € ; 5 € les six. Un carton offert à chaque participant.

Réservation 06 87 03 56 37 ou 07 81 77 34 38 (sms souhaité).

Buvette, sandwiches, gaufres.

Cin'Espiègle

Le Cinéma *Le Nuiton* en partenariat avec *Les Cinémas Indépendants de Bourgogne Franche-Comté* vous propose Cin'Espiègle, un programme de courts-métrages spécialement pensés pour les 3/6 ans tant par leur durée que par leur univers. Prochaine séance le mercredi 18 février à 17 h avec la projection de "Laurel et Hardy, premiers coups de génie" de Leo McCarey, James W. Horne. Trois courts-métrages muets des débuts de Laurel et Hardy parmi les plus incroyables. Cascades, gags et éclats de rire garantis ! Près d'un siècle après leur tournage, les effets comiques sont intacts et fonctionnent comme au premier jour pour tous les âges.

La projection sera précédée d'un goûter à 16 h 30.

Tarif : 10 € un parent, un enfant.

Les Bacchanales de Nuits

Plongez dans le monde des arts vivants

Créées en 2022 pour ouvrir les arts vivants à toutes et à tous, les *Bacchanales de Nuits - La Cité de la Danse* offrent des actions culturelles nouvelles, innovantes et fédératrices en regroupant différents styles de danse et de musique. Afin de proposer des tarifs accessibles à tous, l'association a eu l'idée d'associer à ses stages et spectacles des dégustations de vin et crémant pour les adultes et sirops locaux pour les mineurs, en partenariat avec les négociants, viticulteurs et liquoristes de Nuits-Saint-Georges. D'où le nom de Bacchanales !

LES STAGES

Cette année, quatre stages lanceront cette cinquième édition avec :

• **Danse contemporaine** : animé par **Emma Da Costa**. **Dimanche 1^{er} mars 2026**.

• **Danse Lindy Hop** : animé par **Carole et Fabrice Eyssartier**, professeurs à Chalon-sur-Saône. **Dimanche 8 mars 2026**.

• **Danse Bollywood** : encadré par **Bindya Hadippa**. **Dimanche 15 mars 2026**.

• **Barre à terre** : deux stages encadrés par **Marie-Odile Carnet**. **Dimanches 22 mars et 31 mai 2026**.

Tous les stages ont lieu à la salle Jean Macé (à côté de la mairie et de la place d'Argentine) aux horaires suivants : débutants de 14 h 30 à 15 h 45 ; initiés de 16 h à 17 h 30.

Tarifs : 10 € la séance + 2 € d'adhésion à l'association (assurance).

Les inscriptions sont prises uniquement au Centre *Dansité* 03 80 62 33 79 ou 06 58 72 70 21.



LES SPECTACLES

• **Samedi 21 mars** à 20 h 30 : danse contemporaine avec la **Compagnie Movea** à la salle des fêtes de Nuits-Saint-Georges. Tarifs : pré-vente 16,50 € ; réduit 11 € ; soir du spectacle 19 et 14 €

• **Samedi 28 mars** à 20 h 30 : fable écologique musicale "*Pas si bêtes*" par la **Compagnie Poussières d'étoiles** à la salle des fêtes de Nuits-Saint-Georges. Tarifs : pré-vente 16,50 € ; réduit 11 € ; soir du spectacle 19 et 14 €

• **Vendredi 3 avril** : concert de printemps avec **Charlélie Couture** à la salle des fêtes de Nuits-Saint-Georges. Tarifs : pré-vente 29 € ; soir du spectacle 33 €

• **Vendredi 12 et samedi 13 juin** à 20 h : **spectacle Dansité** au théâtre de Beaune. Tarifs : pré-vente 16,50 € ; réduit 11 € ; soir du spectacle 19 et 14 €. EdC reviendra plus longuement sur chaque spectacle dans ses prochaines parutions.

COÛT

Les cotisations peu élevées contribuent à toucher les personnes défavorisées qui, en temps normal, ne peuvent pratiquer une activité danse parfois coûteuse, le but étant d'atteindre un public le plus large possible. Ces tarifs ont pu être établis grâce aux soutiens de diverses subventions et de sponsoring.

RENSEIGNEMENTS ET RÉSERVATIONS

Pour tout renseignement contacter *Les Amis de Dansité* au 06 58 72 70 21 ou rendez-vous sur le site www.gevrenuitstourisme.com

Les réservations pour les quatre spectacles se font uniquement à l'Office du Tourisme de Gevrey / Nuits-Saint-Georges, tél. 03 80 62 11 17 ou www.gevrenuitstourisme.com

Nuits-Saint-Georges

Nouvel atelier Bien-être

La MJC de Nuits-Saint-Georges vous propose un nouvel atelier : "Bien Être, favoriser l'endormissement et la qualité du sommeil" les jeudis 26 février, 5, 12, 19 et 26 mars et 2 avril de 14 h 30 à 15 h 30 à la MJC. Vous avez des difficultés à vous endormir ? L'esprit qui ne s'arrête jamais ? Offrez-vous une véritable pause bien-être et vous découvrirez lors de cet atelier, des techniques simples pour relâcher les tensions, apaiser le mental et retrouver des nuits plus sereines. Attention places limitées à 8 personnes pour plus de confort et d'intimité. Inscription à la MJC 12, rue Camille-Rodier.

Actualités du cinéma

Le cinéma *Le Nuiton* vous propose pour ce mois de février, une avant-première et un programme spécial enfant à l'occasion des vacances scolaires :
• **Avant-première dimanche 15 février** à 17h du film "*Le rêve américain*" comédie de Anthony Marciano avec Jean-Paul Zadi, Raphaël Quenard, Olga Mouak...

Synopsis : *personne n'aurait parié sur Jérémie, coincé derrière le comptoir d'un vidéo club à Amiens, ou sur Bouna lorsqu'il faisait des ménages à l'aéroport d'Orly. Sans contacts, sans argent et avec un niveau d'anglais plus qu'approximatif, rien ne les prédestinait à devenir des agents qui comptent en NBA. Inspiré d'une histoire vraie, ce film raconte le parcours de deux outsiders, qui grâce à leur passion absolue pour le basket et leur amitié indéfectible ont bravé tous les obstacles pour réaliser leur rêve américain.*



Programme enfants :

• **Mercredi 11 et samedi 14 février** à 15 h : "*La fabrique des monstres*" film d'animation, aventure, comédie de Steve Hudson et Toby Genkel.

Synopsis : *dans le vieux château de Grottegroin, un savant fou fabrique, rafistole et invente sans cesse des monstres farfelus. P'tit Cousu sa toute première création oubliée avec le temps sert de guide aux nouveaux monstres jusqu'au jour où un cirque débarque en ville. A la recherche d'une nouvelle attraction, son propriétaire Fulbert Montremonstre tente par tous les moyens d'accéder à cette fabrique de monstres.*

• **Vendredi 13 février** à 18 h et dimanche 15 à 15 h "Tafiti" (à partir de 5 ans) film d'animation aventure de Nina Wels.



Synopsis : *lorsque Tafiti, jeune suricate rencontre Mechefol un potamoche aussi sympathique qu'exhubérant, il sait qu'ils ne pourront jamais devenir amis. En effet la vie dans le désert est pleine de dangers et Tafiti a toujours respecté la règle de survie chez les suricate. Cependant lorsque son grand-père est mordu par un serpent venimeux, Tafiti n'a pas le choix, il doit partir à la recherche d'une fleur légendaire qui guérit de tous maux.*

• **Lundi 16 février** à 15 h et **mardi 17** à 18 h : "*Zootopie 2*" à partir de 6 ans, film d'animation de Bryan Howard et Jared Bush.

Synopsis : *Zootopie 2 permettra de retrouver le savoureux duo de choc formé par les jeunes policiers Judy Hopps et Nick Wilde qui après avoir résolu la plus grande affaire criminelle de l'histoire de Zootopie, découvrent que leur collaboration n'est pas aussi solide qu'ils le pensaient lorsque le chef Bogo leur ordonne de participer à un programme de thérapie réservé aux coéquipiers en crise.*

• **Mardi 17 février** à 15 h : "*Le chant des forêts*" documentaire à partir de 7 ans de Vincent Munier.

Synopsis : *Vincent Munier nous invite au cœur des forêts des Vosges. C'est ici qu'il a tout appris grâce à son père Michel naturaliste ayant passé toute sa vie à l'affût dans les bois. Il est l'heure pour eux de transmettre ce savoir à Simon le fils de Vincent. Trois regards, trois générations, une même fascination pour la vie sauvage. Vous découvrirez avec eux cerfs, oiseaux rares, renards, lynx et un animal légendaire : le grand tétras.*

Tarifs habituels.

Nuits-Saint-Georges

Cinéma

Dans le cadre du Programme Loisirs Famille organisé par la Communauté de Communes Gevrey-Chambertin Nuits-Saint-Georges avec le soutien de la CAF de Côte-d'Or et de la MSA, une séance de cinéma est organisée le mercredi 11 février et le samedi 14 février à 17 h au cinéma *Le Nuiton* avec la projection de "Olivia" de Irène Iborra, film d'animation pour les enfants à partir de 8 ans.

Synopsis : À 12 ans, Olivia voit son quotidien bouleversé du jour au lendemain. Elle va devoir s'habituer à une nouvelle vie plus modeste et veiller seule sur son petit frère Tim. Mais heureusement, leur rencontre avec des voisins chaleureux et hauts en couleurs va transformer leur monde en un vrai film d'aventure. Ensemble, ils vont faire de chaque défi un jeu et de chaque journée un moment inoubliable...

Tarif préférentiel un enfant + un adulte 10 €.



L'Étang-Vergy

Tournoi de ping-pong

L'association USEP (Union Sportive de l'Enseignement du Premier degré) Val de Vergy organise son traditionnel tournoi de ping-pong le samedi 28 février de 14 h à 18 h à la salle de L'Étang-Vergy. Venez participer à cet événement convivial et familial ouvert à tous.

Buvette sur place. Les bénéfices réalisés permettront de financer les rencontres sportives auxquelles participent les enfants de l'école de L'Étang-Vergy.

Tarifs : adulte, ado, enfant école élémentaire 5 € ; initiation enfant (3/8 ans) 2 € ; formule un adulte et un enfant 8 €.

Saint-Bernard

Café détente

La section locale de Nuits-Saint-Georges de France Alzheimer Côte-d'Or vous propose un "Café Détente" le jeudi 12 février à partir de 14 h 30 jusqu'à 16 h 30 à Saint-Bernard, salle de la mairie.

Les cafés détente, véritables lieux de rencontres, permettent de pouvoir échanger en toute simplicité avec pour support des activités en tout genre (loisirs créatifs, activités autour de la mémoire, jeux, balades, loto, visite...) et aussi avoir des informations et des conseils sur les possibilités, les aides et les activités présentes autour de chaque antenne. Renseignements au 06 85 43 38 55.

Pour rappel, l'antenne de Nuits-Saint-Georges est présente tous les vendredis de 10 h à 12 h sur le marché de Nuits-Saint-Georges et assure une permanence chaque premier jeudi du mois ou sur rendez-vous (06 82 92 64 69) à la MJC de Nuits de 14 h 30 à 16 h 30.

ASSOCIATIONS, AMICALES, CLUBS SPORTIFS...

envoyez vos informations à **René LAPRAY**

correspondant local d'EchodCom

sur le secteur de **NUITS-SAINT-GEORGES**

et les environs

E-mail : lapray.rene@orange.fr

Tél. 06 43 95 15 14

ComCom Nuits / Gevrey

Animations dans les médiathèques

Le réseau des médiathèques de la Communauté de Communes Gevrey-Chambertin Nuits-Saint-Georges vous propose plusieurs animations :

- **Jeu Découvre** vendredi 13 février à partir de 16 h à la médiathèque de **Nuits-Saint-Georges**. Une console et un jeu spécialement sélectionnés sont à votre disposition, jeu libre et gratuit sans inscription sous réserve du temps de jeu des autres.

- **Bébés Lecteurs** : samedi 14 février à 10 h à la médiathèque de **L'Étang-Vergy**. Dans un espace aménagé, vous êtes accueillis pour un temps d'animation basé sur les livres, comptines et jeux de doigts suivi d'un temps libre et de partage entre les tout-petits et les adultes autour du livre. Les bibliothécaires sont là aussi pour vous aider à choisir un livre et comment le lire. Gratuit pour les petits jusqu'à 36 mois sur réservation au 03 80 51 88 54 ou 03 73 84 01 12.

Quincey

Vide dressing et puériculture

L'association *Les Ouillottes* organise un vide dressing et puériculture (adultes, enfants, accessoires de mode et puériculture) les samedi 28 février et dimanche 1^{er} mars de 9 h à 17 h à la salle des fêtes de Quincey.

Tarifs : 3 € la table (fournie), 2 € l'emplacement portant (non fourni) limité à 3 emplacements par personne. Inscription au 06 10 30 54 00, règlement impératif à la réservation pour validation. Les jouets ne sont pas autorisés.

Buvette, gaufres croques.

Villars-Fontaine

Conférence

Venez participer à la conférence sur "La querelle autour de la localisation d'Alésia au XIX^e siècle", le vendredi 20 février à 17 h à la salle des fêtes.

Celle-ci est publique et gratuite, ouverte à toutes et tous, proposée par la Mairie de Villars-Fontaine et l'historien beaunois Patrick Serre.



L'acte de naissance de la querelle d'Alésia peut être établi au 10 novembre 1855, soit cinq ans et demi avant le début des fouilles de Napoléon III. Ce jour-là, en effet, la Société d'Émulation du Doubs entendit la communication de l'architecte de la ville de Besançon, A. Delacroix, qui présentait une thèse révolutionnaire : selon lui, la bataille qui avait vu le triomphe de César sur Vercingétorix ne devait pas être localisée en Bourgogne, mais en Franche-Comté, à Alaise. Immédiatement, la France érudite s'enflamma, alimentée par les journaux d'une part, des dizaines de mémoires et de libellés d'autre part. La querelle débutait...

Juste pour rire... ou pas !!!

« Si à Dijon, beaucoup galèrent à trouver l'amour, peut-on dire que là-bas, l'amour tarde ? »

« Le salaire devrait récompenser l'effort et nourrir le rêve, pas seulement remplir l'assiette » Albert Camus

« L'amour rend fou, il n'y a que la guerre qui Rambo. » Coluche

« La Saint-Valentin pour un célibataire, c'est un peu comme le premier mai pour un chômeur ! »

« Note dans toutes les bibliothèques de France : Les ouvrages de fiction post-apocalyptique ont été déplacés dans la section "Actualités". »

« Je n'ai pas un mauvais caractère, j'ai juste un héritage familial que je cultive. »

« On dit que ce sont les cigognes qui amènent les bébés. Vu comme le mien braille, je pense qu'il est venu en mouette ! »

Solutions des jeux parus le 27 janvier

9	2	8	7	6	1	5	3	4
3	6	1	5	8	4	2	7	9
5	4	7	2	9	3	1	6	8
7	3	6	8	1	9	4	5	2
8	1	4	3	2	5	7	9	6
2	5	9	4	7	6	3	8	1
6	9	5	1	4	7	8	2	3
4	7	2	9	3	8	6	1	5
1	8	3	6	5	2	9	4	7

S	E	N	S	I	B	L	E	M	E	N	T
A	N	A	C	R	O	U	S	E		U	E
N	E	R	I		L	I	S	T	E	E	S
C	R	E	E	R		S	E	R	T	E	S
T	G	V		E	M	A	N	E	R		O
I	I		A	G	E	N	T		I	O	N
O	E	I	L		E	T	I	O	L	E	S
N		D	I	C	T	E	E		L	U	
N	A		G	U	I		L		E	V	E
E	D	E	N		N	U	L	S		R	U
E	N	S	E	I	G	N	E	R		E	R
S	E	T	E		S	E	S		A	S	E

Horoscope

Du 10 au 23 février 2026



BÉLIER du 21 mars au 19 avril : Cette période vous pousse à ralentir un peu pour mieux réfléchir. Vous ressentez le besoin de faire le point avant d'agir. Côté cœur, la patience vous aidera à éviter les malentendus. Écoutez davantage avant de répondre.



TAUREAU du 20 avril au 21 mai : Vous avancez avec plus de confiance et de stabilité. Les efforts récents commencent à porter leurs fruits, surtout sur le plan matériel. Dans votre vie personnelle, vous recherchez la simplicité et la sincérité.



GÉMEAUX du 21 mai au 21 juin : Votre esprit est très actif. De nouvelles idées émergent, mais attention à ne pas vous disperser. Un échange peut vous ouvrir une porte intéressante. En amour, privilégiez la clarté plutôt que les sous-entendus.



CANCER du 21 juin au 22 juillet : Vous êtes plus sensible que d'habitude, mais aussi plus intuitif. Cette période favorise le recentrage sur votre foyer ou vos proches. Une décision importante pourrait concerner votre organisation personnelle.



LION du 22 juillet au 22 août : Vous êtes mis en lumière par vos actions et votre attitude. On remarque votre engagement et votre générosité. Dans vos relations, un équilibre est à trouver entre donner et recevoir. Osez exprimer vos besoins sans crainte.



VIERGE du 23 août au 22 septembre : Vous ressentez le besoin de remettre de l'ordre, autant dans vos affaires que dans vos pensées. Sur le plan affectif, un geste simple aura plus d'impact que de longs discours.



BALANCE du 23 septembre au 22 octobre : Les échanges sont au cœur de cette quinzaine. Vous êtes amené à négocier, expliquer ou rétablir l'harmonie. Une décision partagée vous soulagera. En amour comme en amitié, la sincérité renforce la confiance.



SCORPION du 23 octobre au 22 novembre : Vous traversez une phase intense mais constructive. Une prise de conscience vous aide à tourner une page. Sur le plan professionnel, votre persévérance est remarquée. Côté cœur, laissez tomber le contrôle.



SAGITTAIRE du 23 novembre au 21 décembre : L'envie de changement se fait sentir, même à petite échelle. Vous cherchez à élargir vos horizons ou à sortir de la routine. Une opportunité inattendue peut surgir. Gardez cependant les pieds sur terre.



CAPRICORNE du 22 décembre au 19 janvier : Votre sens des responsabilités est renforcé, mais pensez à préserver votre énergie. Une organisation plus souple vous fera gagner du temps. En amour, montrez votre affection par des actes concrets.



VERSEAU du 20 janvier au 19 février : Période un peu plus calme, un temps de pause ou d'introspection. Peut-être que vous avez envie de ralentir, de vous reconnecter à vous-même plutôt que de foncer. Profitez-en pour récupérer.



POISSON du 20 février au 20 mars : Vous êtes porté par une sensibilité créative et une grande empathie. Ces jours favorisent l'expression personnelle et les moments de douceur. Attention toutefois à ne pas vous oublier au profit des autres.

Tous les points de diffusion sur
www.echosdcom.fr

Détente - Jeux

Sudoku

	4	9						
7	8	3	6	1				
			3					
6		7	8			1		
	3	2	7	4	1	8	6	
		8			3	9		2
					8			
				3	7	6	9	8
						2	4	

Mots croisés

1	2	3	4	5	6	7	8	9	10	11	12
13											
14										15	
16							17		18		
19		20		21					22		
23			24				25	26			
27						28					29
30				31	32			33			
		34					35			36	
37						38			39		
		40			41						
42							43				

Solutions dans le journal du 24 février



La recette de Tata Michèle

Saint-Jacques au beurre d'orange et pistaches (4 personnes)



12 coquilles Saint-Jacques
1/2 orange bio
60 g de beurre 1/2 sel
30 g de pistaches

Ouvrir et parer les Saint-Jacques, les rincer rapidement et sécher dans un linge. Prélever le zeste de l'orange et le hacher finement. Incorporer ce zeste dans le beurre mou et ajouter les pistaches grossièrement hachées. Bien malaxer.
Envelopper dans un film alimentaire, former un boudin et réserver au frais pour durcir.
Préchauffer le four en position grill, assaisonner les noix de Saint-Jacques de sel et de poivre.
Mettre trois noix par coquille, tailler 12 petits disques de beurre aromatisé, disposer sur les coquilles et enfourner pour 3-4 minutes. Déguster.

HORIZONTALEMENT

- 1 Errance
- 13 Technicien des spectacles
- 14 Pas d'ici
- 15 Composant de l'air symbolisé
- 16 Fin du deuxième groupe
- 17 Boursoufflé
- 19 Compte chèque
- 21 On l'aime bleu
- 22 Le compte des ans
- 23 Stupéfaite
- 25 Ne laisse pas indifférent
- 27 Repose sur les épaules
- 28 Amorphes
- 30 Vagabondage
- 33 Signes annonciateurs du Messie
- 34 Femme de chambre
- 35 Pour un centre de sélection
- 36 Négation souvent répétée
- 37 Rapatriement d'un espion
- 40 Coeur de mite
- 41 Le désordre l'amaigrît sérieusement
- 42 Assassinée
- 43 Pédagogue britannique

VERTICALEMENT

- 1 Tout en douceur
- 2 Érailler
- 3 Compagnon du prophète
- 4 Larves de hannetons
- 5 Maigre information
- 6 Grand papillon coloré
- 7 Poème de Marie de France
- 8 Petit du mouton
- 9 Amicalement vôtre
- 10 Signe d'intelligence
- 11 Otite en autre terme
- 12 Dieu de la mer
- 18 Des petits qui râlent
- 20 Décomposé
- 21 Comme ça, mais autrement
- 24 La vie concrète
- 26 Phénomène
- 28 Lettres pour les affaires étrangères
- 29 Privé d'affection
- 31 Critique définitive
- 32 La chose en question
- 35 Patrie de Malherbe
- 36 Père légendaire
- 38 Passé un bon moment
- 39 Exactement où on se trouve

ECHOS
des
COM

Édité par
S.A.S. Echos des Communes
au capital de 5 100 €
RCS Dijon 525 179 172 00016
Dépôt légal à parution
ISSN 2112-258X



DIRECTRICE DE LA PUBLICATION
Anne-Sophie ROUX
06 50 43 54 07
anne-sophie.roux@echosdcom.fr
IMPRIMERIE
Franche-Comté Impressions
14 000 exemplaires
DIFFUSION : EchosdCom
Disponible
sur 180 points de distribution
www.echosdcom.fr



CLEAN HABITAT

**Une équipe de professionnels
à votre service !**

- Plâtrerie peinture intérieur/extérieur
- Placoplâtre
- Isolation intérieur
- Ravalement de façade
- Pose de tout type de sol
(lino, parquet, moquette)



Avant



Après



07 83 31 77 50

contact@cleanhabitat21.fr | www.cleanhabitat21.fr

